



Statistische Berichte

Straßenverkehrsunfälle in Bayern im November 2021



H 1 1 m 11/2021
Hrsg. im Februar 2022
Bestellnr. H1101C 202111

Zeichenerklärung

- 0 mehr als nichts, aber weniger als die Hälfte der kleinsten in der Tabelle nachgewiesenen Einheit
- nichts vorhanden oder keine Veränderung
- / keine Angaben, da Zahlen nicht sicher genug
- Zahlenwert unbekannt, geheimzuhalten oder nicht rechenbar
- ... Angabe fällt später an
- X Tabellenfach gesperrt, da Aussage nicht sinnvoll
- () Nachweis unter dem Vorbehalt, dass der Zahlenwert erhebliche Fehler aufweisen kann
- p vorläufiges Ergebnis
- r berichtiges Ergebnis
- s geschätztes Ergebnis
- D Durchschnitt
- ≙ entspricht

Auf- und Abrunden

Im Allgemeinen ist ohne Rücksicht auf die Endsummen auf- bzw. abgerundet worden. Deshalb können sich bei der Summierung von Einzelangaben geringfügige Abweichungen zu den ausgewiesenen Endsummen ergeben. Bei der Aufgliederung der Gesamtheit in Prozent kann die Summe der Einzelwerte wegen Rundens vom Wert 100 % abweichen. Eine Abstimmung auf 100 % erfolgt im Allgemeinen nicht.

Publikationsservice

Das Bayerische Landesamt für Statistik veröffentlicht jährlich über 400 Publikationen. Das aktuelle Veröffentlichungsverzeichnis ist im Internet als Datei verfügbar, kann aber auch als Druckversion kostenlos zugesandt werden.


Kostenlos

ist der Download der meisten Veröffentlichungen, z. B. von Statistischen Berichten (PDF- oder Excel-Format).

Kostenpflichtig

sind alle Printversionen (auch von Statistischen Berichten), Datenträger und ausgewählte Dateien (z. B. von Verzeichnissen, von Beiträgen, vom Jahrbuch).

Publikationsservice

 Alle Veröffentlichungen sind im Internet verfügbar unter www.statistik.bayern.de/produkte

Impressum

Statistische Berichte

bieten in tabellarischer Form neuestes Zahlenmaterial der jeweiligen Erhebung. Dieses wird, soweit erforderlich, methodisch erläutert und kurz kommentiert.

Herausgeber, Druck und Vertrieb

Bayerisches Landesamt für Statistik
Nürnberger Straße 95
90762 Fürth

Papier

Gedruckt auf umweltfreundlichem Papier, chlorfrei gebleicht.

Vertrieb

E-Mail vertrieb@statistik.bayern.de
Telefon 0911 98208-6311
Telefax 0911 98208-6638

Auskunftsdienst

E-Mail info@statistik.bayern.de
Telefon 0911 98208-6563
Telefax 0911 98208-6573

© Bayerisches Landesamt für Statistik, Fürth 2022
Vervielfältigung und Verbreitung, auch auszugsweise, mit Quellenangabe gestattet.

Hinweis: Diese Druckschrift wird im Rahmen der Öffentlichkeitsarbeit der Bayerischen Staatsregierung herausgegeben. Sie darf weder von Parteien noch von Wahlwerbern oder Wahlhelfern im Zeitraum von fünf Monaten vor einer Wahl zum Zwecke der Wahlwerbung verwendet werden. Dies gilt für Landtags-, Bundestags-, Kommunal- und Europawahlen. Missbräuchlich ist während dieser Zeit insbesondere die Verteilung auf Wahlveranstaltungen, an Informationsständen der Parteien sowie das Einlegen, Aufdrucken und Aufkleben parteipolitischer Informationen oder Werbemittel. Untersagt ist gleichfalls die Weitergabe an Dritte zum Zwecke der Wahlwerbung. Auch ohne zeitlichen Bezug zu einer bevorstehenden Wahl darf die Druckschrift nicht in einer Weise verwendet werden, die als Parteinahme der Staatsregierung zugunsten einzelner politischer Gruppen verstanden werden könnte. Den Parteien ist es gestattet, die Druckschrift zur Unterrichtung ihrer eigenen Mitglieder zu verwenden.

Inhaltsverzeichnis

Vorbemerkungen	4
Abbildungen und Tabellen	
Abb. 1 Straßenverkehrsunfälle und deren Folgen in Bayern seit Januar 2019	6
1. Straßenverkehrsunfälle und Verunglückte in Bayern	7
2. Straßenverkehrsunfälle und Verunglückte in Bayern nach Monaten	8
3. Straßenverkehrsunfälle und Verunglückte in Bayern im November 2021 nach Kreisen	9
4. Straßenverkehrsunfälle und Verunglückte in Bayern nach Straßenarten	15
5. Verunglückte im Straßenverkehr in Bayern nach Art der Verkehrsbeteiligung und Ortslage	16
6. An Straßenverkehrsunfällen beteiligte Fahrzeugführer und Fußgänger in Bayern	20
7. Straßenverkehrsunfälle und Verunglückte in Bayern im November 2021 nach Tagen	22
8. Getötete und Verletzte im Straßenverkehr in Bayern nach Altersgruppen und Geschlecht	24
9. Straßenverkehrsunfälle und Verunglückte in Bayern nach Unfalltypen	26

Vorbemerkungen

Rechtsgrundlage der Straßenverkehrsunfallstatistik ist das Gesetz über die Statistik der Straßenverkehrsunfälle (Straßenverkehrsunfallstatistikgesetz – StVUStatG) vom 15. Juni 1990 (BGBl I S. 1078 ff), zuletzt geändert durch Artikel 497 der Verordnung vom 31. August 2015 (BGBl. I S. 1474) sowie der Verordnung zur näheren Bestimmung des schwerwiegenden Unfalls mit Sachschaden im Sinne des Straßenverkehrsunfallstatistikgesetzes vom 21. Dezember 1994 (BGBl I S. 3970), geändert durch Artikel 3 der Verordnung zur Änderung der Anlage zu § 24a des Straßenverkehrsgesetzes und anderer Vorschriften vom 6. Juni 2007 (BGBl I S. 1047). Danach wird über Unfälle, bei denen infolge des Fahrverkehrs auf öffentlichen Wegen und Plätzen Personen getötet oder verletzt oder Sachschäden verursacht worden sind, laufend eine Bundesstatistik geführt. Sie dient dazu, eine aktuelle umfassende und zuverlässige Datenbasis über Struktur und Entwicklung der Straßenverkehrsunfälle zu erstellen.

Auskunftspflicht und Erhebungsumfang

Auskunftspflichtig sind die Polizeidienststellen, deren Beamte den Unfall aufgenommen haben. Entsprechend erfasst die Statistik nur die Unfälle, zu denen die Polizei herangezogen wurde; das sind insbesondere solche mit schweren Folgen.

Unfälle und Verunglückte

Nach der Schwere der Unfallfolgen werden Unfälle mit Personenschaden und Unfälle mit nur Sachschaden unterschieden. Kriterium für die Zuordnung eines Unfalls ist die jeweils schwerste Folge. Entsprechend können bei einem Unfall mit Schwerverletzten neben den Schwerverletzten noch Personen leichtverletzt worden und/oder Sachschaden entstanden sein, es kam jedoch niemand ums Leben.

Unfälle mit Personenschaden sind solche, bei denen Menschen getötet oder (schwer/leicht-) verletzt wurden. Zu den Unfällen mit nur Sachschaden zählen **schwerwiegende Unfälle mit Sachschaden (im engeren Sinne)**, bei denen als Unfallursache ein Straftatbestand oder eine Ordnungswidrigkeit (Bußgeld) im Zusammenhang mit der Teilnahme am Straßenverkehr vorlag und bei denen gleichzeitig mindestens ein Kfz aufgrund eines Unfallschadens von der Unfallstelle abgeschleppt werden musste (nicht fahrbereit). Ebenso zählen hierzu **sonstige Sachschadensunfälle unter dem Einfluss berauschender Mittel** (ein Unfallbeteiligter stand unter Einwirkung von Alkohol oder anderen berauschenden Mitteln und alle beteiligten Kfz waren fahrbereit).

Nur zahlenmäßig erfasst und nach der Ortslage gegliedert (inner-, außerorts, auf Autobahnen) werden alle **übrigen Sachschadensunfälle**.

Dazu zählen alle Sachschadensunfälle

- ohne Straftatbestand oder Ordnungswidrigkeit (Bußgeld), unabhängig davon, ob ein beteiligtes Fahrzeug fahrbereit war oder nicht,
- mit Straftatbestand oder Ordnungswidrigkeit (Bußgeld) und alle Kfz fahrbereit, aber ohne Einwirkung von Alkohol oder anderen berauschenden Mitteln.

Diese Unfälle werden analog den früheren Bagatellunfällen behandelt.

Als **Verunglückte** zählen Personen (auch Mitfahrer), die beim Unfall getötet oder verletzt wurden. Dabei werden nachgewiesen als

- Getötete:
Personen, die innerhalb von 30 Tagen an den Unfallfolgen starben,
- Schwerverletzte:
Personen, die unmittelbar zu stationärer Behandlung in ein Krankenhaus eingeliefert wurden (Verbleib mindestens 24 Stunden),
- Leichtverletzte:
Personen, deren Verletzungen keinen Krankenhausaufenthalt erforderten.

Methodische Hinweise

Die ersten Ergebnisse der Statistik der Straßenverkehrsunfälle stützen sich auf die Verkehrsunfallanzeigen der den Unfall aufnehmenden Polizeibeamten, die dem Landesamt auf Datenträger übermittelt werden.

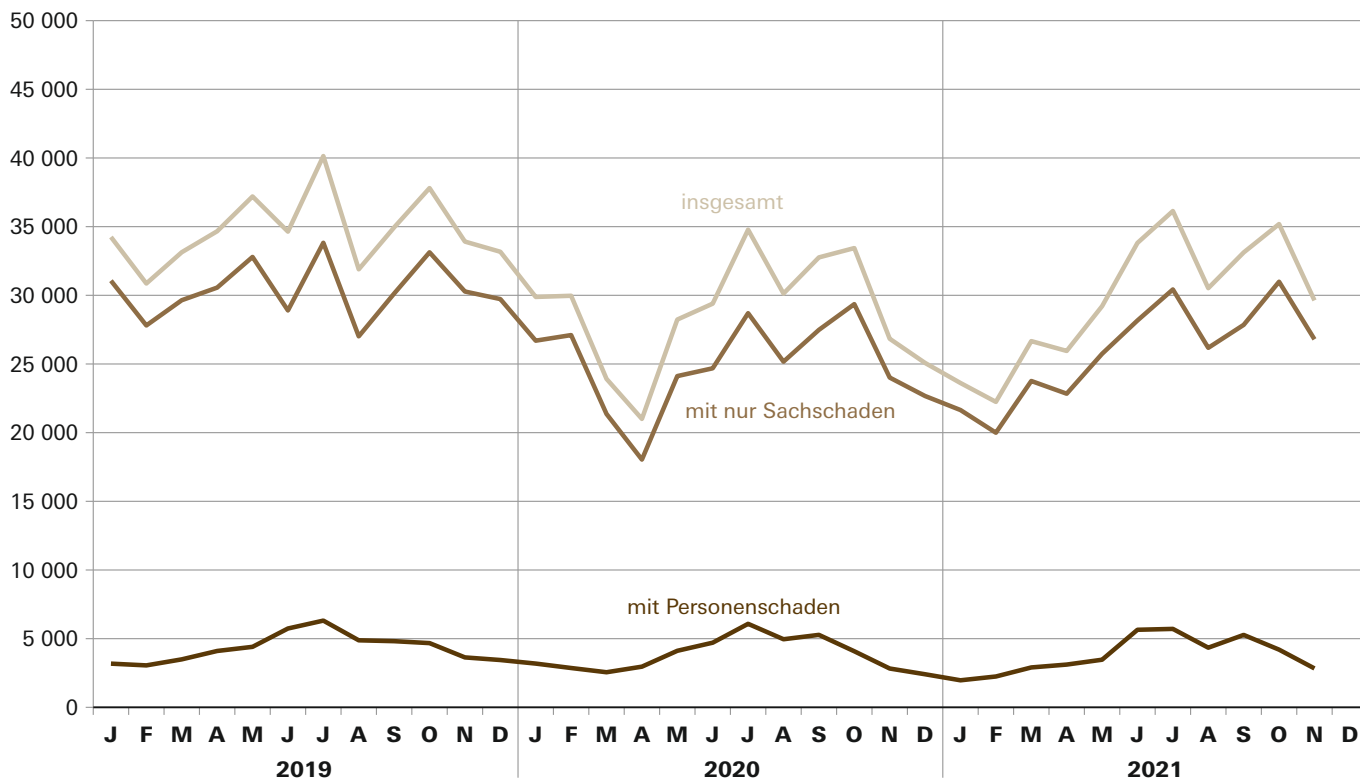
Üblicherweise können nicht alle Unfallanzeigen von der Polizei oder dem Landesamt termingerecht in die Monatsergebnisse eingearbeitet werden, da bei fehlenden oder widersprüchlichen Angaben oft zeitraubende Rückfragen nötig werden.

Die zunächst für einen Berichtsmonat übermittelten Daten werden laufend um solche Nachmeldungen ergänzt. Die Ergebnisse der monatlichen Straßenverkehrsunfallstatistik sind daher als **vorläufig** anzusehen.

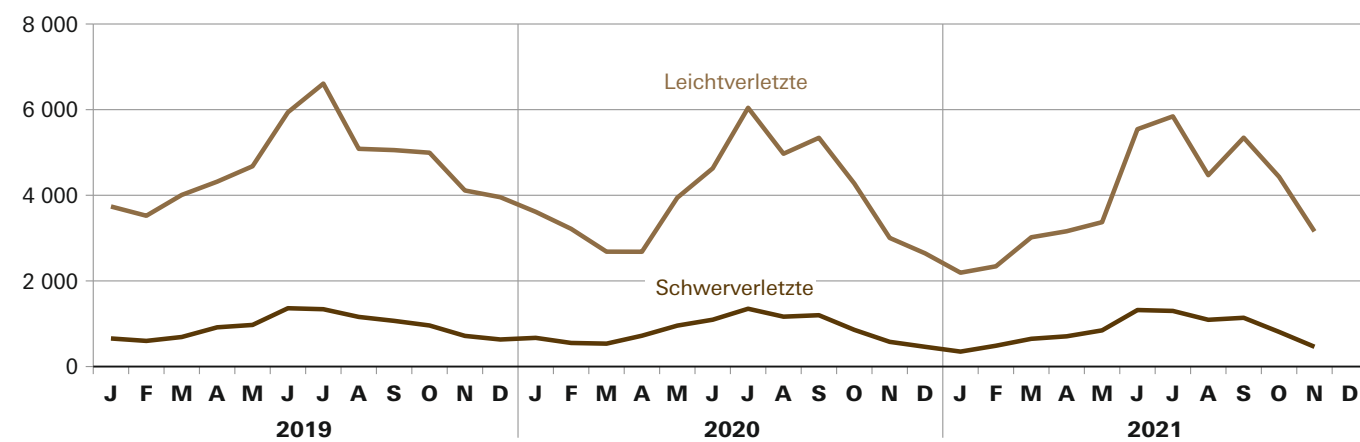
So werden die einzelnen Monatsergebnisse des laufenden Jahres 2021 erst mit Abschluss der Jahresaufbereitung etwa im April des Folgejahres 2022 endgültig.

Abb. 1
Straßenverkehrsunfälle und deren Folgen in Bayern seit Januar 2019

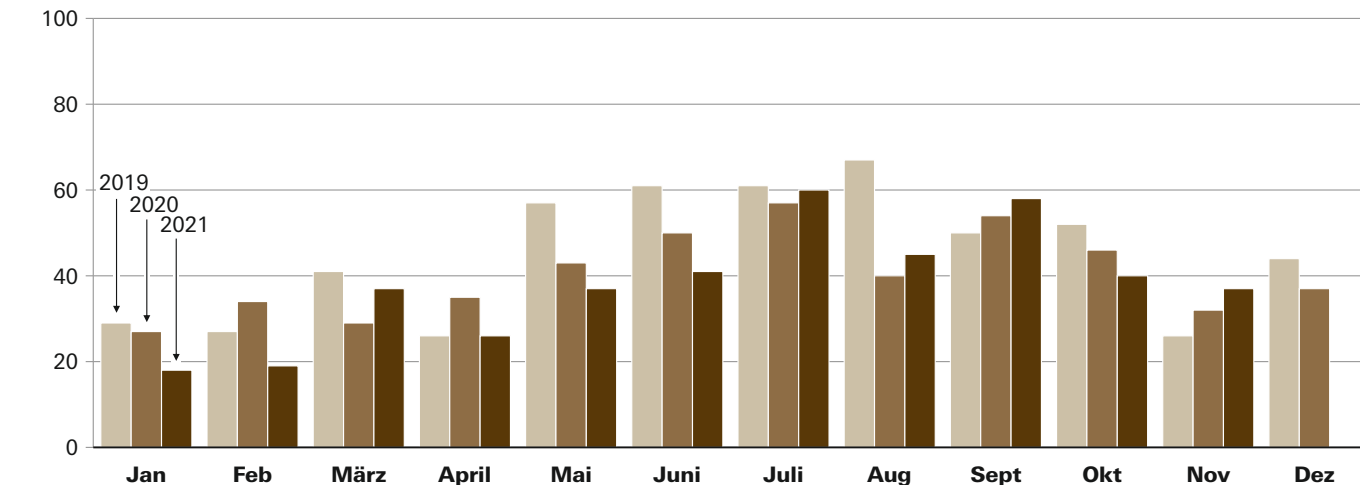
Straßenverkehrsunfälle



Verletzte Personen



Getötete Personen



1. Straßenverkehrsunfälle und Verunglückte in Bayern

Unfälle Verunglückte	November			Januar - November		
	2021	2020	Veränderung 2021 gegenüber 2020	2021	2020	Veränderung 2021 gegenüber 2020
	Anzahl		%	Anzahl		%
Unfälle insgesamt	29 628	26 837	10,4	326 088	320 336	1,8
davon Unfälle mit Personenschaden	2 832	2 826	0,2	41 702	43 609	-4,4
Unfälle mit nur Sachschaden	26 796	24 011	11,6	284 386	276 727	2,8
davon schwerwiegende Unfälle mit Sachschaden (im engeren Sinne)	746	547	36,4	6 861	6 290	9,1
sonstige Sachschadens- unfälle unter dem Einfluss berauschender Mittel	142	141	0,7	1 548	1 653	-6,4
übrige Sachschadens- unfälle	25 908	23 323	11,1	275 977	268 784	2,7
Verunglückte insgesamt	3 656	3 613	1,2	52 447	54 521	-3,8
davon Getötete	37	32	15,6	418	447	-6,5
Schwerverletzte	462	577	-19,9	9 155	9 674	-5,4
Leichtverletzte	3 157	3 004	5,1	42 874	44 400	-3,4
davon Verunglückte Benutzer von						
Kraftwagen	2 441	2 242	8,9	26 920	27 269	-1,3
Zweirädern	933	1 124	-17,0	22 527	24 163	-6,8
davon Krafträdern m. aml. Kennz.	139	175	-20,6	4 956	4 882	1,5
Krafträdern m. Versicherungsk. ...	86	99	-13,1	1 573	1 757	-10,5
Fahrrädern	655	850	-22,9	15 369	17 524	-12,3
Verunglückte Fußgänger	263	227	15,9	2 674	2 826	-5,4
Verunglückte andere Verkehrs- teilnehmer	19	20	-5,0	326	263	24,0

2. Straßenverkehrsunfälle und Verunglückte in Bayern nach Monaten

Jahr Monat	Unfälle				Verunglückte			
	insgesamt	Personen- schaden	davon mit		insgesamt	davon		
			insgesamt	übrige Sachschadens- unfälle		Getötete	Schwer- verletzte	Leicht- verletzte
2020								
Januar	29 882	3 185	26 697	25 870	4 310	27	670	3 613
Februar	29 967	2 863	27 104	26 241	3 801	34	551	3 216
März	23 916	2 555	21 361	20 736	3 247	29	535	2 683
Januar - März	83 765	8 603	75 162	72 847	11 358	90	1 756	9 512
April	21 001	2 961	18 040	17 630	3 436	35	720	2 681
Mai	28 235	4 116	24 119	23 504	4 943	43	956	3 944
Juni	29 393	4 707	24 686	23 948	5 773	50	1 094	4 629
Januar - Juni	162 394	20 387	142 007	137 929	25 510	218	4 526	20 766
Juli	34 778	6 080	28 698	27 986	7 450	57	1 350	6 043
August	30 128	4 958	25 170	24 340	6 175	40	1 165	4 970
September	32 760	5 276	27 484	26 726	6 595	54	1 199	5 342
Januar - September	260 060	36 701	223 359	216 981	45 730	369	8 240	37 121
Oktober	33 439	4 082	29 357	28 480	5 178	46	857	4 275
November	26 837	2 826	24 011	23 323	3 613	32	577	3 004
Dezember	25 075	2 408	22 667	21 861	3 142	37	461	2 644
Januar - Dezember	345 411	46 017	299 394	290 645	57 663	484	10 135	47 044
2021¹⁾								
Januar	23 614	1 968	21 646	20 599	2 559	18	349	2 192
Februar	22 241	2 245	19 996	19 280	2 846	19	486	2 341
März	26 665	2 904	23 761	23 120	3 704	37	648	3 019
Januar - März	72 520	7 117	65 403	62 999	9 109	74	1 483	7 552
April	25 950	3 113	22 837	22 211	3 892	26	706	3 160
Mai	29 208	3 467	25 741	25 106	4 254	37	845	3 372
Juni	33 816	5 647	28 169	27 405	6 905	41	1 320	5 544
Januar - Juni	161 494	19 344	142 150	137 721	24 160	178	4 354	19 628
Juli	36 137	5 711	30 426	29 616	7 202	60	1 299	5 843
August	30 521	4 343	26 178	25 380	5 607	45	1 092	4 470
September	33 120	5 272	27 848	27 134	6 542	58	1 139	5 345
Januar - September	261 272	34 670	226 602	219 851	43 511	341	7 884	35 286
Oktober	35 188	4 200	30 988	30 218	5 280	40	809	4 431
November	29 628	2 832	26 796	25 908	3 656	37	462	3 157
Dezember								
Januar - Dezember								

¹⁾ Vorläufige Ergebnisse (einschließlich Nachmeldungen für den jeweiligen Berichtszeitraum).

3. Straßenverkehrsunfälle und Verunglückte in Bayern im November 2021 nach Kreisen

Gebiet Ortslage	Straßenverkehrsunfälle			Verunglückte			
	insgesamt	davon		insgesamt	Getötete	Schwer- verletzte	Leicht- verletzte
		Unfälle mit Personenschaden	schwerwiegende Unfälle mit Sachschaden ¹⁾				
Ingolstadt, Stadt	49	44	5	52	1	3	48
innerorts	42	39	3	46	-	1	45
außerorts ohne Autobahn	2	2	-	3	1	1	1
auf Autobahnen	5	3	2	3	-	1	2
München, Landeshauptstadt	443	371	72	437	-	25	412
innerorts	427	362	65	424	-	25	399
außerorts ohne Autobahn	1	1	-	1	-	-	1
auf Autobahnen	15	8	7	12	-	-	12
Rosenheim, Stadt	40	36	4	44	-	6	38
innerorts	38	34	4	42	-	6	36
außerorts ohne Autobahn	2	2	-	2	-	-	2
auf Autobahnen	-	-	-	-	-	-	-
Altötting	39	31	8	42	-	3	39
innerorts	16	15	1	16	-	1	15
außerorts ohne Autobahn	22	16	6	26	-	2	24
auf Autobahnen	1	-	1	-	-	-	-
Berchtesgadener Land	31	25	6	31	1	6	24
innerorts	14	10	4	10	-	2	8
außerorts ohne Autobahn	17	15	2	21	1	4	16
auf Autobahnen	-	-	-	-	-	-	-
Bad Tölz-Wolfratshausen	46	34	12	50	1	14	35
innerorts	23	18	5	22	-	4	18
außerorts ohne Autobahn	21	15	6	27	1	10	16
auf Autobahnen	2	1	1	1	-	-	1
Dachau	42	35	7	49	2	5	42
innerorts	24	20	4	26	2	3	21
außerorts ohne Autobahn	12	11	1	18	-	1	17
auf Autobahnen	6	4	2	5	-	1	4
Ebersberg	29	20	9	23	-	-	23
innerorts	17	13	4	14	-	-	14
außerorts ohne Autobahn	5	3	2	4	-	-	4
auf Autobahnen	7	4	3	5	-	-	5
Eichstätt	34	26	8	40	-	9	31
innerorts	11	8	3	11	-	3	8
außerorts ohne Autobahn	19	16	3	27	-	6	21
auf Autobahnen	4	2	2	2	-	-	2
Erding	39	28	11	38	2	5	31
innerorts	15	10	5	15	1	2	12
außerorts ohne Autobahn	20	15	5	19	1	3	15
auf Autobahnen	4	3	1	4	-	-	4
Freising	53	39	14	54	-	5	49
innerorts	27	21	6	24	-	3	21
außerorts ohne Autobahn	13	9	4	12	-	-	12
auf Autobahnen	13	9	4	18	-	2	16
Fürstenfeldbruck	37	28	9	34	-	6	28
innerorts	27	20	7	22	-	3	19
außerorts ohne Autobahn	9	7	2	11	-	3	8
auf Autobahnen	1	1	-	1	-	-	1
Garmisch-Partenkirchen	16	13	3	15	-	4	11
innerorts	12	10	2	12	-	3	9
außerorts ohne Autobahn	4	3	1	3	-	1	2
auf Autobahnen	-	-	-	-	-	-	-
Landsberg am Lech	39	23	16	27	-	5	22
innerorts	16	10	6	12	-	2	10
außerorts ohne Autobahn	19	11	8	13	-	2	11
auf Autobahnen	4	2	2	2	-	1	1
Miesbach	35	27	8	40	-	2	38
innerorts	12	10	2	13	-	-	13
außerorts ohne Autobahn	18	13	5	18	-	2	16
auf Autobahnen	5	4	1	9	-	-	9
Mühlldorf a.Inn	34	25	9	31	-	6	25
innerorts	16	14	2	17	-	3	14
außerorts ohne Autobahn	14	9	5	12	-	1	11
auf Autobahnen	4	2	2	2	-	2	-
München	91	69	22	89	1	10	78
innerorts	49	40	9	44	-	6	38
außerorts ohne Autobahn	24	17	7	28	1	3	24
auf Autobahnen	18	12	6	17	-	1	16
Neuburg-Schrobenhausen	28	20	8	23	1	3	19
innerorts	17	13	4	14	-	2	12
außerorts ohne Autobahn	11	7	4	9	1	1	7
auf Autobahnen	-	-	-	-	-	-	-

¹⁾ Schwerwiegender Unfall mit Sachschaden (im engeren Sinne) sowie sonst. Unfälle unter dem Einfluss berauschender Mittel.

Noch: 3. Straßenverkehrsunfälle und Verunglückte in Bayern im November 2021 nach Kreisen

Gebiet Ortslage	Straßenverkehrsunfälle			Verunglückte			
	insgesamt	davon		insgesamt	Getötete	Schwer- verletzte	Leicht- verletzte
		Unfälle mit Personenschaden	schwerwiegende Unfälle mit Sachschaden ¹⁾				
Pfaffenhofen a.d.Ilm	42	28	14	41	1	7	33
innerorts	19	14	5	14	-	1	13
außerorts ohne Autobahn	17	13	4	26	1	6	19
auf Autobahnen	6	1	5	1	-	-	1
Rosenheim	68	55	13	77	2	9	66
innerorts	36	29	7	31	-	3	28
außerorts ohne Autobahn	25	19	6	34	2	5	27
auf Autobahnen	7	7	-	12	-	1	11
Starnberg	31	24	7	27	-	5	22
innerorts	16	13	3	13	-	2	11
außerorts ohne Autobahn	10	7	3	9	-	3	6
auf Autobahnen	5	4	1	5	-	-	5
Traunstein	48	37	11	54	1	10	43
innerorts	27	21	6	29	-	4	25
außerorts ohne Autobahn	20	15	5	21	1	6	14
auf Autobahnen	1	1	-	4	-	-	4
Weilheim-Schongau	54	36	18	44	-	9	35
innerorts	25	17	8	21	-	3	18
außerorts ohne Autobahn	27	19	8	23	-	6	17
auf Autobahnen	2	-	2	-	-	-	-
Reg.-Bez. Oberbayern	1 368	1 074	294	1 362	13	157	1 192
innerorts	926	761	165	892	3	82	807
außerorts ohne Autobahn	332	245	87	367	10	66	291
auf Autobahnen	110	68	42	103	-	9	94
Landshut, Stadt	24	23	1	25	-	3	22
innerorts	24	23	1	25	-	3	22
außerorts ohne Autobahn	-	-	-	-	-	-	-
auf Autobahnen	-	-	-	-	-	-	-
Passau, Stadt	15	11	4	14	-	1	13
innerorts	11	9	2	11	-	1	10
außerorts ohne Autobahn	4	2	2	3	-	-	3
auf Autobahnen	-	-	-	-	-	-	-
Straubing, Stadt	24	20	4	22	-	2	20
innerorts	21	18	3	19	-	2	17
außerorts ohne Autobahn	3	2	1	3	-	-	3
auf Autobahnen	-	-	-	-	-	-	-
Deggendorf	46	35	11	47	-	4	43
innerorts	14	11	3	13	-	-	13
außerorts ohne Autobahn	24	19	5	24	-	3	21
auf Autobahnen	8	5	3	10	-	1	9
Freyung-Grafenau	22	17	5	26	-	4	22
innerorts	8	4	4	6	-	-	6
außerorts ohne Autobahn	14	13	1	20	-	4	16
auf Autobahnen	-	-	-	-	-	-	-
Kelheim	38	24	14	32	-	3	29
innerorts	18	11	7	12	-	3	9
außerorts ohne Autobahn	19	13	6	20	-	-	20
auf Autobahnen	1	-	1	-	-	-	-
Landshut	46	37	9	48	1	12	35
innerorts	20	17	3	22	-	7	15
außerorts ohne Autobahn	26	20	6	26	1	5	20
auf Autobahnen	-	-	-	-	-	-	-
Passau	59	44	15	68	-	12	56
innerorts	15	10	5	14	-	1	13
außerorts ohne Autobahn	41	32	9	51	-	11	40
auf Autobahnen	3	2	1	3	-	-	3
Regen	24	16	8	22	-	2	20
innerorts	7	6	1	11	-	1	10
außerorts ohne Autobahn	17	10	7	11	-	1	10
auf Autobahnen	-	-	-	-	-	-	-
Rottal-Inn	25	19	6	27	1	7	19
innerorts	8	4	4	5	-	2	3
außerorts ohne Autobahn	17	15	2	22	1	5	16
auf Autobahnen	-	-	-	-	-	-	-
Straubing-Bogen	23	18	5	23	-	3	20
innerorts	8	6	2	6	-	1	5
außerorts ohne Autobahn	14	11	3	16	-	2	14
auf Autobahnen	1	1	-	1	-	-	1
Dingolfing-Landau	24	21	3	28	-	4	24
innerorts	9	9	-	11	-	3	8
außerorts ohne Autobahn	13	11	2	14	-	1	13
auf Autobahnen	2	1	1	3	-	-	3

¹⁾ Schwerwiegender Unfall mit Sachschaden (im engeren Sinne) sowie sonst. Unfälle unter dem Einfluss berauschender Mittel.

Noch: 3. Straßenverkehrsunfälle und Verunglückte in Bayern im November 2021 nach Kreisen

Gebiet Ortslage	Straßenverkehrsunfälle			Verunglückte			
	insgesamt	davon		insgesamt	Getötete	Schwer- verletzte	Leicht- verletzte
		Unfälle mit Personenschaden	schwerwiegende Unfälle mit Sachschaden ¹⁾				
Reg.-Bez. Niederbayern	370	285	85	382	2	57	323
innerorts	163	128	35	155	-	24	131
außerorts ohne Autobahn	192	148	44	210	2	32	176
auf Autobahnen	15	9	6	17	-	1	16
Amberg, Stadt	11	11	-	15	-	-	15
innerorts	9	9	-	13	-	-	13
außerorts ohne Autobahn	2	2	-	2	-	-	2
auf Autobahnen	-	-	-	-	-	-	-
Regensburg, Stadt	40	37	3	47	-	4	43
innerorts	38	36	2	46	-	4	42
außerorts ohne Autobahn	2	1	1	1	-	-	1
auf Autobahnen	-	-	-	-	-	-	-
Weiden i.d.Opf., Stadt	16	11	5	13	-	-	13
innerorts	11	7	4	8	-	-	8
außerorts ohne Autobahn	4	4	-	5	-	-	5
auf Autobahnen	1	-	1	-	-	-	-
Amberg-Weizsach	32	23	9	36	3	7	26
innerorts	10	6	4	6	-	1	5
außerorts ohne Autobahn	17	15	2	28	3	6	19
auf Autobahnen	5	2	3	2	-	-	2
Cham	35	24	11	31	-	6	25
innerorts	11	7	4	8	-	1	7
außerorts ohne Autobahn	24	17	7	23	-	5	18
auf Autobahnen	-	-	-	-	-	-	-
Neumarkt i.d.Opf.	47	35	12	51	-	8	43
innerorts	13	11	2	13	-	3	10
außerorts ohne Autobahn	29	22	7	34	-	5	29
auf Autobahnen	5	2	3	4	-	-	4
Neustadt a.d.Waldnaab	10	8	2	13	1	1	11
innerorts	2	2	-	4	-	1	3
außerorts ohne Autobahn	3	1	2	1	-	-	1
auf Autobahnen	5	5	-	8	1	-	7
Regensburg	43	34	9	47	-	2	45
innerorts	15	12	3	16	-	1	15
außerorts ohne Autobahn	22	18	4	27	-	1	26
auf Autobahnen	6	4	2	4	-	-	4
Schwandorf	34	26	8	44	-	6	38
innerorts	12	8	4	10	-	2	8
außerorts ohne Autobahn	15	12	3	28	-	1	27
auf Autobahnen	7	6	1	6	-	3	3
Tirschenreuth	9	6	3	10	-	1	9
innerorts	2	1	1	1	-	1	-
außerorts ohne Autobahn	7	5	2	9	-	-	9
auf Autobahnen	-	-	-	-	-	-	-
Reg.-Bez. Oberpfalz	277	215	62	307	4	35	268
innerorts	123	99	24	125	-	14	111
außerorts ohne Autobahn	125	97	28	158	3	18	137
auf Autobahnen	29	19	10	24	1	3	20
Bamberg, Stadt	22	19	3	21	-	3	18
innerorts	20	19	1	21	-	3	18
außerorts ohne Autobahn	1	-	1	-	-	-	-
auf Autobahnen	1	-	1	-	-	-	-
Bayreuth, Stadt	39	35	4	43	-	10	33
innerorts	34	30	4	36	-	7	29
außerorts ohne Autobahn	2	2	-	3	-	2	1
auf Autobahnen	3	3	-	4	-	1	3
Coburg, Stadt	13	10	3	16	-	3	13
innerorts	9	6	3	10	-	2	8
außerorts ohne Autobahn	4	4	-	6	-	1	5
auf Autobahnen	-	-	-	-	-	-	-
Hof, Stadt	9	7	2	8	-	-	8
innerorts	7	5	2	5	-	-	5
außerorts ohne Autobahn	2	2	-	3	-	-	3
auf Autobahnen	-	-	-	-	-	-	-
Bamberg	31	21	10	23	1	7	15
innerorts	10	8	2	10	-	5	5
außerorts ohne Autobahn	7	7	-	7	1	2	4
auf Autobahnen	14	6	8	6	-	-	6
Bayreuth	31	20	11	29	-	6	23
innerorts	7	4	3	4	-	1	3
außerorts ohne Autobahn	17	10	7	14	-	1	13
auf Autobahnen	7	6	1	11	-	4	7

¹⁾ Schwerwiegender Unfall mit Sachschaden (im engeren Sinne) sowie sonst. Unfälle unter dem Einfluss berauschender Mittel.

Noch: 3. Straßenverkehrsunfälle und Verunglückte in Bayern im November 2021 nach Kreisen

Gebiet Ortslage	Straßenverkehrsunfälle			Verunglückte			
	insgesamt	davon		insgesamt	Getötete	Schwer- verletzte	Leicht- verletzte
		Unfälle mit Personenschaden	schwerwiegende Unfälle mit Sachschaden ¹⁾				
Coburg	23	12	11	20	1	1	18
innerorts	12	9	3	14	-	1	13
außerorts ohne Autobahn	8	2	6	4	1	-	3
auf Autobahnen	3	1	2	2	-	-	2
Forchheim	29	22	7	30	-	2	28
innerorts	9	8	1	11	-	-	11
außerorts ohne Autobahn	17	12	5	14	-	2	12
auf Autobahnen	3	2	1	5	-	-	5
Hof	41	23	18	25	-	6	19
innerorts	13	8	5	8	-	2	6
außerorts ohne Autobahn	17	10	7	11	-	2	9
auf Autobahnen	11	5	6	6	-	2	4
Kronach	27	16	11	22	-	6	16
innerorts	11	6	5	7	-	2	5
außerorts ohne Autobahn	16	10	6	15	-	4	11
auf Autobahnen	-	-	-	-	-	-	-
Kulmbach	28	19	9	27	-	7	20
innerorts	16	11	5	11	-	2	9
außerorts ohne Autobahn	12	8	4	16	-	5	11
auf Autobahnen	-	-	-	-	-	-	-
Lichtenfels	25	17	8	23	-	4	19
innerorts	9	6	3	7	-	3	4
außerorts ohne Autobahn	12	8	4	12	-	1	11
auf Autobahnen	4	3	1	4	-	-	4
Wunsiedel i. Fichtelgebirge	22	11	11	19	-	4	15
innerorts	12	7	5	7	-	-	7
außerorts ohne Autobahn	8	4	4	12	-	4	8
auf Autobahnen	2	-	2	-	-	-	-
Reg.-Bez. Oberfranken	340	232	108	306	2	59	245
innerorts	169	127	42	151	-	28	123
außerorts ohne Autobahn	123	79	44	117	2	24	91
auf Autobahnen	48	26	22	38	-	7	31
Ansbach, Stadt	9	5	4	6	-	-	6
innerorts	6	4	2	5	-	-	5
außerorts ohne Autobahn	2	-	2	-	-	-	-
auf Autobahnen	1	1	-	1	-	-	1
Erlangen, Stadt	35	29	6	32	-	2	30
innerorts	30	27	3	30	-	1	29
außerorts ohne Autobahn	2	-	2	-	-	-	-
auf Autobahnen	3	2	1	2	-	1	1
Fürth, Stadt	27	21	6	25	-	1	24
innerorts	26	20	6	24	-	1	23
außerorts ohne Autobahn	-	-	-	-	-	-	-
auf Autobahnen	1	1	-	1	-	-	1
Nürnberg, Stadt	125	112	13	143	-	10	133
innerorts	116	104	12	128	-	7	121
außerorts ohne Autobahn	2	1	1	1	-	-	1
auf Autobahnen	7	7	-	14	-	3	11
Schwabach, Stadt	3	3	-	3	-	-	3
innerorts	2	2	-	2	-	-	2
außerorts ohne Autobahn	1	1	-	1	-	-	1
auf Autobahnen	-	-	-	-	-	-	-
Ansbach	68	47	21	66	-	7	59
innerorts	22	14	8	16	-	2	14
außerorts ohne Autobahn	38	27	11	41	-	4	37
auf Autobahnen	8	6	2	9	-	1	8
Erlangen-Höchstadt	30	24	6	30	1	3	26
innerorts	12	10	2	10	-	-	10
außerorts ohne Autobahn	10	8	2	10	1	1	8
auf Autobahnen	8	6	2	10	-	2	8
Fürth	17	15	2	15	-	2	13
innerorts	12	10	2	10	-	2	8
außerorts ohne Autobahn	5	5	-	5	-	-	5
auf Autobahnen	-	-	-	-	-	-	-
Nürnberger Land	56	39	17	46	-	6	40
innerorts	15	13	2	14	-	1	13
außerorts ohne Autobahn	18	11	7	13	-	2	11
auf Autobahnen	23	15	8	19	-	3	16
Neustadt a.d.A.-Bad Windsheim	20	16	4	18	1	1	16
innerorts	10	8	2	8	1	-	7
außerorts ohne Autobahn	10	8	2	10	-	1	9
auf Autobahnen	-	-	-	-	-	-	-

¹⁾ Schwerwiegender Unfall mit Sachschaden (im engeren Sinne) sowie sonst. Unfälle unter dem Einfluss berauschender Mittel.

Noch: 3. Straßenverkehrsunfälle und Verunglückte in Bayern im November 2021 nach Kreisen

Gebiet Ortslage	Straßenverkehrsunfälle			Verunglückte			
	insgesamt	davon		insgesamt	Getötete	Schwer- verletzte	Leicht- verletzte
		Unfälle mit Personenschaden	schwerwiegende Unfälle mit Sachschaden ¹⁾				
Roth	37	21	16	28	1	9	18
innerorts	18	11	7	12	1	4	7
außerorts ohne Autobahn	13	7	6	10	-	5	5
auf Autobahnen	6	3	3	6	-	-	6
Weißenburg-Gunzenhausen	35	23	12	37	2	4	31
innerorts	12	8	4	9	-	1	8
außerorts ohne Autobahn	23	15	8	28	2	3	23
auf Autobahnen	-	-	-	-	-	-	-
Reg.-Bez. Mittelfranken	462	355	107	449	5	45	399
innerorts	281	231	50	268	2	19	247
außerorts ohne Autobahn	124	83	41	119	3	16	100
auf Autobahnen	57	41	16	62	3	10	52
Aschaffenburg, Stadt	25	20	5	26	-	3	23
innerorts	22	18	4	23	-	3	20
außerorts ohne Autobahn	2	2	-	3	-	-	3
auf Autobahnen	1	-	1	-	-	-	-
Schweinfurt, Stadt	16	14	2	18	-	5	13
innerorts	15	13	2	17	-	5	12
außerorts ohne Autobahn	1	1	-	1	-	-	1
auf Autobahnen	-	-	-	-	-	-	-
Würzburg, Stadt	36	28	8	33	-	2	31
innerorts	32	26	6	28	-	1	27
außerorts ohne Autobahn	2	2	-	5	-	1	4
auf Autobahnen	2	-	2	-	-	-	-
Aschaffenburg	48	34	14	38	1	5	32
innerorts	21	15	6	17	-	3	14
außerorts ohne Autobahn	18	15	3	17	1	1	15
auf Autobahnen	9	4	5	4	-	1	3
Bad Kissingen	26	21	5	23	-	7	16
innerorts	13	11	2	11	-	6	5
außerorts ohne Autobahn	11	8	3	9	-	1	8
auf Autobahnen	2	2	-	3	-	-	3
Rhön-Grabfeld	21	14	7	19	1	2	16
innerorts	4	2	2	4	-	-	4
außerorts ohne Autobahn	13	10	3	13	1	1	11
auf Autobahnen	4	2	2	2	-	1	1
Haßberge	26	16	10	29	1	7	21
innerorts	7	5	2	8	-	1	7
außerorts ohne Autobahn	17	10	7	20	1	6	13
auf Autobahnen	2	1	1	1	-	-	1
Kitzingen	26	22	4	27	-	5	22
innerorts	13	10	3	10	-	1	9
außerorts ohne Autobahn	13	12	1	17	-	4	13
auf Autobahnen	-	-	-	-	-	-	-
Miltenberg	28	23	5	29	1	1	27
innerorts	12	10	2	12	-	-	12
außerorts ohne Autobahn	16	13	3	17	1	1	15
auf Autobahnen	-	-	-	-	-	-	-
Main-Spessart	30	23	7	36	1	7	28
innerorts	14	11	3	12	-	2	10
außerorts ohne Autobahn	14	10	4	21	1	4	16
auf Autobahnen	2	2	-	3	-	1	2
Schweinfurt	16	14	2	21	-	1	20
innerorts	3	2	1	2	-	-	2
außerorts ohne Autobahn	9	9	-	13	-	1	12
auf Autobahnen	4	3	1	6	-	-	6
Würzburg	21	16	5	18	1	5	12
innerorts	5	4	1	4	-	1	3
außerorts ohne Autobahn	13	11	2	13	1	4	8
auf Autobahnen	3	1	2	1	-	-	1
Reg.-Bez. Unterfranken	319	245	74	317	6	50	261
innerorts	161	127	34	148	-	23	125
außerorts ohne Autobahn	129	103	26	149	6	24	119
auf Autobahnen	29	15	14	20	-	3	17
Augsburg, Stadt	81	67	14	77	-	4	73
innerorts	80	66	14	76	-	4	72
außerorts ohne Autobahn	1	1	-	1	-	-	1
auf Autobahnen	-	-	-	-	-	-	-
Kaufbeuren, Stadt	18	13	5	24	1	1	22
innerorts	16	11	5	22	-	1	21
außerorts ohne Autobahn	2	2	-	2	1	-	1
auf Autobahnen	-	-	-	-	-	-	-

¹⁾ Schwerwiegender Unfall mit Sachschaden (im engeren Sinne) sowie sonst. Unfälle unter dem Einfluss berauschender Mittel.

Noch: 3. Straßenverkehrsunfälle und Verunglückte in Bayern im November 2021 nach Kreisen

Gebiet Ortslage	Straßenverkehrsunfälle			Verunglückte			
	insgesamt	davon		insgesamt	Getötete	Schwer- verletzte	Leicht- verletzte
		Unfälle mit Personenschaden	schwerwiegende Unfälle mit Sachschaden ¹⁾				
Kempton (Allgäu), Stadt	35	26	9	29	-	4	25
innerorts	32	25	7	28	-	4	24
außerorts ohne Autobahn	1	1	-	1	-	-	1
auf Autobahnen	2	-	2	-	-	-	-
Memmingen, Stadt	15	9	6	10	-	1	9
innerorts	12	8	4	9	-	1	8
außerorts ohne Autobahn	1	1	-	1	-	-	1
auf Autobahnen	2	-	2	-	-	-	-
Aichach-Friedberg	31	25	6	36	-	7	29
innerorts	14	11	3	14	-	4	10
außerorts ohne Autobahn	12	12	-	19	-	3	16
auf Autobahnen	5	2	3	3	-	-	3
Augsburg	79	59	20	70	1	7	62
innerorts	35	23	12	23	1	3	19
außerorts ohne Autobahn	32	24	8	29	-	3	26
auf Autobahnen	12	12	-	18	-	1	17
Dillingen a.d.Donau	33	29	4	37	1	3	33
innerorts	18	16	2	19	-	3	16
außerorts ohne Autobahn	15	13	2	18	1	-	17
auf Autobahnen	-	-	-	-	-	-	-
Günzburg	27	19	8	23	-	4	19
innerorts	16	12	4	13	-	2	11
außerorts ohne Autobahn	9	5	4	5	-	2	3
auf Autobahnen	2	2	-	5	-	-	5
Neu-Ulm	56	47	9	57	1	5	51
innerorts	36	33	3	37	-	4	33
außerorts ohne Autobahn	16	10	6	15	1	1	13
auf Autobahnen	4	4	-	5	-	-	5
Lindau (Bodensee)	32	18	14	24	1	1	22
innerorts	23	14	9	18	1	1	16
außerorts ohne Autobahn	6	3	3	5	-	-	5
auf Autobahnen	3	1	2	1	-	-	1
Ostallgäu	48	28	20	35	-	1	34
innerorts	20	16	4	19	-	1	18
außerorts ohne Autobahn	26	10	16	14	-	-	14
auf Autobahnen	2	2	-	2	-	-	2
Unterallgäu	45	30	15	34	-	7	27
innerorts	15	10	5	11	-	1	10
außerorts ohne Autobahn	21	15	6	17	-	4	13
auf Autobahnen	9	5	4	6	-	2	4
Donau-Ries	42	30	12	39	-	9	30
innerorts	23	17	6	21	-	4	17
außerorts ohne Autobahn	19	13	6	18	-	5	13
auf Autobahnen	-	-	-	-	-	-	-
Oberallgäu	42	26	16	38	-	5	33
innerorts	14	8	6	9	-	1	8
außerorts ohne Autobahn	27	17	10	26	-	4	22
auf Autobahnen	1	1	-	3	-	-	3
Reg.-Bez. Schwaben	584	426	158	533	5	59	469
innerorts	354	270	84	319	2	34	283
außerorts ohne Autobahn	188	127	61	171	3	22	146
auf Autobahnen	42	29	13	43	-	3	40
Bayern	3 720	2 832	888	3 656	37	462	3 157
innerorts	2 177	1 743	434	2 058	7	224	1 827
außerorts ohne Autobahn	1 213	882	331	1 291	29	202	1 060
auf Autobahnen	330	207	123	307	1	36	270
Kreisfreie Städte	1 170	982	188	1 183	2	93	1 088
Landkreise	2 550	1 850	700	2 473	35	369	2 069

¹⁾ Schwerwiegender Unfall mit Sachschaden (im engeren Sinne) sowie sonst. Unfälle unter dem Einfluss berauschender Mittel.

4. Straßenverkehrsunfälle und Verunglückte in Bayern nach Straßenarten

Straßenart Ortslage	2021				2020				Zu- bzw. Abnahme (-)			
	Unfälle mit Personen- schaden	Verunglückte			Unfälle mit Personen- schaden	Verunglückte			Unfälle mit Personen- schaden	Getötete	Schwer- verletzte	Leicht- verletzte
		Getötete	Schwer- verletzte	Leicht- verletzte		Getötete	Schwer- verletzte	Leicht- verletzte				
Anzahl									%			

November

Autobahnen	207	1	36	270	177	6	44	216	16,9	X	-18,2	25,0
Bundesstraßen	440	14	74	541	432	3	93	510	1,9	X	-20,4	6,1
innerorts	188	1	17	208	195	1	34	224	-3,6	-	-50,0	-7,1
außerorts	252	13	57	333	237	2	59	286	6,3	X	-3,4	16,4
Landesstraßen	570	8	108	658	575	9	136	640	-0,9	X	-20,6	2,8
innerorts	240	2	29	257	268	1	46	284	-10,4	X	-37,0	-9,5
außerorts	330	6	79	401	307	8	90	356	7,5	X	-12,2	12,6
Kreisstraßen	346	9	74	372	325	5	86	357	6,5	X	-14,0	4,2
innerorts	135	1	24	141	116	1	14	132	16,4	-	-71,4	6,8
außerorts	211	8	50	231	209	4	72	225	1,0	X	-30,6	2,7
Andere Straßen	1 269	5	170	1 316	1 317	9	218	1 281	-3,6	X	-22,0	2,7
innerorts	1 180	3	154	1 221	1 187	6	180	1 167	-0,6	X	-14,4	4,6
außerorts	89	2	16	95	130	3	38	114	-31,5	X	-57,9	-16,7
Insgesamt	2 832	37	462	3 157	2 826	32	577	3 004	0,2	15,6	-19,9	5,1
innerorts	1 743	7	224	1 827	1 766	9	274	1 807	-1,3	X	-18,2	1,1
außerorts	1 089	30	238	1 330	1 060	23	303	1 197	2,7	30,4	-21,5	11,1

Januar - November

Autobahnen	2 714	49	649	3 612	2 680	39	629	3 519	1,3	25,6	3,2	2,6
Bundesstraßen	5 737	91	1 337	6 722	6 015	97	1 388	6 933	-4,6	-6,2	-3,7	-3,0
innerorts	2 614	11	373	2 917	2 818	13	405	3 152	-7,2	-15,4	-7,9	-7,5
außerorts	3 123	80	964	3 805	3 197	84	983	3 781	-2,3	-4,8	-1,9	0,6
Landesstraßen	8 126	118	2 034	8 723	8 313	113	2 076	8 902	-2,2	4,4	-2,0	-2,0
innerorts	3 624	23	659	3 700	3 842	17	656	4 040	-5,7	35,3	0,5	-8,4
außerorts	4 502	95	1 375	5 023	4 471	96	1 420	4 862	0,7	-1,0	-3,2	3,3
Kreisstraßen	4 705	66	1 352	4 579	4 838	78	1 424	4 738	-2,7	-15,4	-5,1	-3,4
innerorts	1 763	5	348	1 753	1 969	12	395	1 968	-10,5	X	-11,9	-10,9
außerorts	2 942	61	1 004	2 826	2 869	66	1 029	2 770	2,5	-7,6	-2,4	2,0
Andere Straßen	20 420	94	3 783	19 238	21 763	120	4 157	20 308	-6,2	-21,7	-9,0	-5,3
innerorts	18 355	63	3 068	17 557	19 438	71	3 336	18 518	-5,6	-11,3	-8,0	-5,2
außerorts	2 065	31	715	1 681	2 325	49	821	1 790	-11,2	-36,7	-12,9	-6,1
Insgesamt	41 702	418	9 155	42 874	43 609	447	9 674	44 400	-4,4	-6,5	-5,4	-3,4
innerorts	26 356	102	4 448	25 927	28 067	113	4 792	27 678	-6,1	-9,7	-7,2	-6,3
außerorts	15 346	316	4 707	16 947	15 542	334	4 882	16 722	-1,3	-5,4	-3,6	1,3

5. Verunglückte im Straßenverkehr in Bayern nach

Art der Verkehrsbeteiligung Ortslage	Getötete						Schwerverletzte					
	November		Zu- bzw. Abnahme (-)	Januar - November		Zu- bzw. Abnahme (-)	November		Zu- bzw. Abnahme (-)	Januar - November		Zu- bzw. Abnahme (-)
	2021	2020		2021	2020		2021	2020		2021	2020	
	Anzahl		%	Anzahl		%	Anzahl		%	Anzahl		%
Fahrer und Mitfahrer von												
Krafträdern mit Versicherungs-												
kennzeichen	-	-	-	12	11	9,1	15	18	-16,7	285	302	-5,6
innerorts	-	-	-	6	3	X	9	13	X	197	217	-9,2
außerorts	-	-	-	6	8	X	6	5	X	88	85	3,5
davon												
Mofas, Kleinkrafträdern	-	-	-	9	11	X	13	17	-23,5	269	279	-3,6
innerorts	-	-	-	4	3	X	9	13	X	188	203	-7,4
außerorts	-	-	-	5	8	X	4	4	-	81	76	6,6
S-Pedelecs	-	-	-	-	-	-	-	-	-	8	16	X
innerorts	-	-	-	-	-	-	-	-	-	5	11	X
außerorts	-	-	-	-	-	-	-	-	-	3	5	X
drei- und leichten												
vierrädigen Kfz	-	-	-	3	-	X	2	1	X	8	7	X
innerorts	-	-	-	2	-	X	-	-	-	4	3	X
außerorts	-	-	-	1	-	X	2	1	X	4	4	-
Elektrokleinstfahrzeugen	-	X	X	1	X	X	8	X	X	86	X	X
innerorts	-	X	X	-	X	X	8	X	X	79	X	X
außerorts	-	X	X	1	X	X	-	X	X	7	X	X
Krafträdern mit amtlichem												
Kennzeichen	-	3	X	97	117	-17,1	28	44	-36,4	1 603	1 612	-0,6
innerorts	-	-	-	12	16	-25,0	16	17	-5,9	549	521	5,4
außerorts	-	3	X	85	101	-15,8	12	27	-55,6	1 054	1 091	-3,4
davon												
zweirädigen Kraft-												
fahrzeugen	-	3	X	96	116	-17,2	25	42	-40,5	1 583	1 587	-0,3
innerorts	-	-	-	12	16	-25,0	15	16	-6,3	537	510	5,3
außerorts	-	3	X	84	100	-16,0	10	26	-61,5	1 046	1 077	-2,9
drei- und schweren												
vierrädigen Kfz	-	-	-	1	1	-	3	2	X	20	25	-20,0
innerorts	-	-	-	-	-	-	1	1	-	12	11	9,1
außerorts	-	-	-	1	1	-	2	1	X	8	14	X
Personenkraftwagen	27	18	50,0	173	178	-2,8	240	273	-12,1	3 075	3 053	0,7
innerorts	3	1	X	16	11	45,5	49	67	-26,9	594	654	-9,2
außerorts	24	17	41,2	157	167	-6,0	191	206	-7,3	2 481	2 399	3,4
darunter												
im Alter von 18 bis unter												
25 Jahren	1	6	X	22	38	-42,1	51	70	-27,1	608	625	-2,7
innerorts	-	-	-	-	-	-	8	10	X	90	95	-5,3
außerorts	1	6	X	22	38	-42,1	43	60	-28,3	518	530	-2,3
Wohnmobilen	-	-	-	-	-	-	-	-	-	4	10	X
innerorts	-	-	-	-	-	-	-	-	-	1	1	-
außerorts	-	-	-	-	-	-	-	-	-	3	9	X
Bussen	-	-	-	1	1	-	2	10	X	46	44	4,5
innerorts	-	-	-	1	1	-	1	3	X	40	35	14,3
außerorts	-	-	-	-	-	-	1	7	X	6	9	X
Güterkraftfahrzeugen	1	1	-	16	13	23,1	12	11	9,1	174	158	10,1
innerorts	-	1	X	-	2	X	1	-	X	27	16	68,8
außerorts	1	-	X	16	11	45,5	11	11	-	147	142	3,5
dar												
Liefer- und Lastkraftwagen												
mit zul. Gesamtgewicht bis												
einschl. 3 500 kg ¹⁾	-	-	-	6	6	-	6	2	X	68	72	-5,6
innerorts	-	-	-	-	1	X	-	-	-	11	8	X
außerorts	-	-	-	6	5	X	6	2	X	57	64	-10,9
Liefer- und Lastkraftwagen												
mit zul. Gesamtgewicht												
über 3 500 kg ¹⁾	1	-	X	6	1	X	2	2	-	47	39	20,5
innerorts	-	-	-	-	-	-	-	-	-	12	5	X
außerorts	1	-	X	6	1	X	2	2	-	35	34	2,9
Sattelzugmaschinen	-	1	X	4	6	X	4	7	X	53	44	20,5
innerorts	-	1	X	-	1	X	1	-	X	2	2	-
außerorts	-	-	-	4	5	X	3	7	X	51	42	21,4
Landwirtschaftlichen												
Zugmaschinen	1	1	-	4	5	X	-	2	X	57	58	-1,7
innerorts	-	-	-	-	2	X	-	1	X	23	19	21,1
außerorts	1	1	-	4	3	X	-	1	X	34	39	-12,8
übrigen Kraftfahrzeugen	1	-	X	1	4	X	-	4	X	26	71	-63,4
innerorts	-	-	-	-	3	X	-	2	X	17	56	-69,6
außerorts	1	-	X	1	1	-	-	2	X	9	15	X
Kraftfahrzeugen zusammen	30	23	30,4	305	329	-7,3	305	362	-15,7	5 356	5 308	0,9
innerorts	3	2	X	35	38	-7,9	84	103	-18,4	1 527	1 519	0,5
außerorts	27	21	28,6	270	291	-7,2	221	259	-14,7	3 829	3 789	1,1

¹⁾ Ohne Lastkraftwagen mit Tankauflage.

Art der Verkehrsbeteiligung und Ortslage

Leichtverletzte						Verunglückte insgesamt						Art der Verkehrsbeteiligung Ortslage
November		Zu- bzw. Abnahme (-)	Januar - November		Zu- bzw. Abnahme (-)	November		Zu- bzw. Abnahme (-)	Januar - November		Zu- bzw. Abnahme (-)	
2021	2020		2021	2020		2021	2020		2021	2020		
Anzahl	%	Anzahl	%	Anzahl	%	Anzahl	%	Anzahl	%			
Fahrer und Mitfahrer von												
Krafträdern mit Versicherungs-												
71	81	-12,3	1 276	1 444	-11,6	86	99	-13,1	1 573	1 757	-10,5 Kennzeichen
57	69	-17,4	1 047	1 210	-13,5	66	82	-19,5	1 250	1 430	-12,6 innerorts
14	12	16,7	229	234	-2,1	20	17	17,6	323	327	-1,2 außerorts
davon												
69	76	-9,2	1 222	1 390	-12,1	82	93	-11,8	1 500	1 680	-10,7 Mofas, Kleinkrafträdern
56	64	-12,5	1 011	1 172	-13,7	65	77	-15,6	1 203	1 378	-12,7 innerorts
13	12	8,3	211	218	-3,2	17	16	6,3	297	302	-1,7 außerorts
-	-	-	26	27	-3,7	-	-	-	34	43	-20,9 S-Pedelecs
-	-	-	18	21	-14,3	-	-	-	23	32	-28,1 innerorts
-	-	-	8	6	X	-	-	-	11	11	- außerorts
drei- und leichten												
2	5	X	28	27	3,7	4	6	X	39	34	14,7 vierrädrigen Kfz.
1	5	X	18	17	5,9	1	5	X	24	20	20,0 innerorts
1	-	X	10	10	-	3	1	X	15	14	7,1 außerorts
45	X	X	542	X	X	53	X	X	629	X	X Elektrokleinfahrzeugen
43	X	X	524	X	X	51	X	X	603	X	X innerorts
2	X	X	18	X	X	2	X	X	26	X	X außerorts
Krafträdern mit amtlichem												
111	128	-13,3	3 256	3 153	3,3	139	175	-20,6	4 956	4 882	1,5 Kennzeichen
72	84	-14,3	1 705	1 729	-1,4	88	101	-12,9	2 266	2 266	- innerorts
39	44	-11,4	1 551	1 424	8,9	51	74	-31,1	2 690	2 616	2,8 außerorts
davon												
105	126	-16,7	3 179	3 082	3,1	130	171	-24,0	4 858	4 785	1,5 zweirädrigen Kraft-
67	82	-18,3	1 667	1 687	-1,2	82	98	-16,3	2 216	2 213	0,1 fahrzeugen
38	44	-13,6	1 512	1 395	8,4	48	73	-34,2	2 642	2 572	2,7 innerorts
drei- und schweren												
6	2	X	77	71	8,5	9	4	X	98	97	1,0 vierrädrigen Kfz.
5	2	X	38	42	-9,5	6	3	X	50	53	-5,7 innerorts
1	-	X	39	29	34,5	3	1	X	48	44	9,1 außerorts
2 024	1 809	11,9	21 918	22 100	-0,8	2 291	2 100	9,1	25 166	25 331	-0,7 Personenkraftwagen
863	798	8,1	9 330	9 874	-5,5	915	866	5,7	9 940	10 539	-5,7 innerorts
1 161	1 011	14,8	12 588	12 226	3,0	1 376	1 234	11,5	15 226	14 792	2,9 außerorts
darunter												
im Alter von 18 bis unter												
479	410	16,8	4 840	4 722	2,5	531	486	9,3	5 470	5 385	1,6 25 Jahren
190	169	12,4	1 903	1 895	0,4	198	179	10,6	1 993	1 990	0,2 innerorts
289	241	19,9	2 937	2 827	3,9	333	307	8,5	3 477	3 395	2,4 außerorts
3	-	X	48	37	29,7	3	-	X	52	47	10,6 Wohnmobilen
-	-	-	8	15	X	-	-	-	9	16	X innerorts
3	-	X	40	22	81,8	3	-	X	43	31	38,7 außerorts
48	33	45,5	413	389	6,2	50	43	16,3	460	434	6,0 Bussen
36	29	24,1	337	308	9,4	37	32	15,6	378	344	9,9 innerorts
12	4	X	76	81	-6,2	13	11	18,2	82	90	-8,9 außerorts
71	51	39,2	736	732	0,5	84	63	33,3	926	903	2,5 Güterkraftfahrzeugen
15	12	25,0	157	201	-21,9	16	13	23,1	184	219	-16,0 innerorts
56	39	43,6	579	531	9,0	68	50	36,0	742	684	8,5 außerorts
dar. Liefer- und Lastkraftwagen												
mit zul. Gesamtgewicht bis												
42	24	75,0	363	379	-4,2	48	26	84,6	437	457	-4,4 einschl. 3 500 kg ¹⁾
11	8	X	93	138	-32,6	11	8	X	104	147	-29,3 innerorts
31	16	93,8	270	241	12,0	37	18	X	333	310	7,4 außerorts
Liefer- und Lastkraftwagen												
mit zul. Gesamtgewicht bis												
16	17	-5,9	201	190	5,8	19	19	-	254	230	10,4 über 3 500 kg ¹⁾
3	3	-	45	48	-6,3	3	3	-	57	53	7,5 innerorts
13	14	-7,1	156	142	9,9	16	16	-	197	177	11,3 außerorts
12	8	X	146	135	8,1	16	16	-	203	185	9,7 Sattelzugmaschinen
-	1	X	12	9	X	1	2	X	14	12	16,7 innerorts
12	7	X	134	126	6,3	15	14	7,1	189	173	9,2 außerorts
Landwirtschaftlichen												
6	6	-	105	105	-	7	9	X	166	168	-1,2 Zugmaschinen
4	4	-	43	37	16,2	4	5	X	66	58	13,8 innerorts
2	2	-	62	68	-8,8	3	4	X	100	110	-9,1 außerorts
5	23	X	123	311	-60,5	6	27	X	150	386	-61,1 übrigen Kraftfahrzeugen
4	18	X	73	258	-71,7	4	20	X	90	317	-71,6 innerorts
1	5	X	50	53	-5,7	2	7	X	60	69	-13,0 außerorts
2 384	2 131	11,9	28 417	28 271	0,5	2 719	2 516	8,1	34 078	33 908	0,5 Kraftfahrzeugen zusammen
1 094	1 014	7,9	13 224	13 632	-3,0	1 181	1 119	5,5	14 786	15 189	-2,7 innerorts
1 290	1 117	15,5	15 193	14 639	3,8	1 538	1 397	10,1	19 292	18 719	3,1 außerorts

Noch: 5. Verunglückte im Straßenverkehr in Bayern nach

Art der Verkehrsbeteiligung Ortslage	Getötete						Schwerverletzte					
	November		Zu- bzw. Abnah- me (-)	Januar - November		Zu- bzw. Abnah- me (-)	November		Zu- bzw. Abnah- me (-)	Januar - November		Zu- bzw. Abnah- me (-)
	2021	2020		2021	2020		2021	2020		2021	2020	
	Anzahl		%	Anzahl		%	Anzahl		%	Anzahl		%
Fahrer und Mitfahrer von												
Fahrrädern	2	2	-	65	67	-3,0	98	157	-37,6	3 210	3 726	-13,8
innerorts	1	2	X	31	40	-22,5	86	119	-27,7	2 391	2 696	-11,3
außerorts	1	-	X	34	27	25,9	12	38	-68,4	819	1 030	-20,5
und zwar												
Pedelecs	1	1	-	23	25	-8,0	16	45	-64,4	873	887	-1,6
innerorts	1	1	-	8	13	X	14	33	-57,6	582	564	3,2
außerorts	-	-	-	15	12	25,0	2	12	X	291	323	-9,9
unter 15 Jahren	-	-	-	1	1	-	6	7	X	179	222	-19,4
innerorts	-	-	-	-	1	X	5	6	X	151	164	-7,9
außerorts	-	-	-	1	-	X	1	1	-	28	58	-51,7
anderen Fahrzeugen	-	-	-	-	3	X	2	2	-	37	30	23,3
innerorts	-	-	-	-	1	X	2	2	-	27	22	22,7
außerorts	-	-	-	-	2	X	-	-	-	10	8	X
Fußgänger	5	7	X	47	48	-2,1	57	54	5,6	536	598	-10,4
innerorts	3	5	X	36	34	5,9	52	48	8,3	489	543	-9,9
außerorts	2	2	-	11	14	-21,4	5	6	X	47	55	-14,5
und zwar												
Fußgänger mit Sport- oder Spielgeräten	-	-	-	2	2	-	2	1	X	23	20	15,0
innerorts	-	-	-	2	2	-	2	1	X	21	19	10,5
außerorts	-	-	-	-	-	-	-	-	-	2	1	X
unter 15 Jahren	-	-	-	3	3	-	10	7	X	120	91	31,9
innerorts	-	-	-	3	3	-	9	7	X	113	87	29,9
außerorts	-	-	-	-	-	-	1	-	X	7	4	X
65 Jahre und mehr	4	4	-	32	25	28,0	25	18	38,9	204	238	-14,3
innerorts	2	4	X	27	22	22,7	24	16	50,0	191	222	-14,0
außerorts	2	-	X	5	3	X	1	2	X	13	16	-18,8
Andere Personen	-	-	-	1	-	X	-	2	X	16	12	33,3
innerorts	-	-	-	-	-	-	-	2	X	14	12	16,7
außerorts	-	-	-	1	-	X	-	-	-	2	-	X
Insgesamt	37	32	15,6	418	447	-6,5	462	577	-19,9	9 155	9 674	-5,4
innerorts	7	9	X	102	113	-9,7	224	274	-18,2	4 448	4 792	-7,2
außerorts	30	23	30,4	316	334	-5,4	238	303	-21,5	4 707	4 882	-3,6
darunter:												
unter 15 Jahren	1	-	X	7	11	X	23	26	-11,5	418	449	-6,9
innerorts	-	-	-	3	4	X	16	15	6,7	289	286	1,0
außerorts	1	-	X	4	7	X	7	11	X	129	163	-20,9
65 Jahre und mehr	20	6	X	148	132	12,1	114	131	-13,0	2 073	2 239	-7,4
innerorts	4	5	X	63	61	3,3	75	77	-2,6	1 309	1 372	-4,6
außerorts	16	1	X	85	71	19,7	39	54	-27,8	764	867	-11,9

Art der Verkehrsbeteiligung und Ortslage

Leichtverletzte						Verunglückte insgesamt						Art der Verkehrsbeteiligung Ortslage
November		Zu- bzw. Abnahme (-)	Januar - November		Zu- bzw. Abnahme (-)	November		Zu- bzw. Abnahme (-)	Januar - November		Zu- bzw. Abnahme (-)	
2021	2020		2021	2020		2021	2020		2021	2020		
Anzahl	%	Anzahl	%	Anzahl	%	Anzahl	%	Anzahl	%			
555	691	-19,7	12 094	13 731	-11,9	655	850	-22,9	15 369	17 524	-12,3	Fahrer und Mitfahrer von
527	625	-15,7	10 479	11 808	-11,3	614	746	-17,7	12 901	14 544	-11,3 Fahrrädern
28	66	-57,6	1 615	1 923	-16,0	41	104	-60,6	2 468	2 980	-17,2 innerorts
											 außerorts
												und zwar
75	86	-12,8	2 146	1 959	9,5	92	132	-30,3	3 042	2 871	6,0 Pedelecs
66	69	-4,3	1 690	1 502	12,5	81	103	-21,4	2 280	2 079	9,7 innerorts
9	17	X	456	457	-0,2	11	29	-62,1	762	792	-3,8 außerorts
51	64	-20,3	1 201	1 417	-15,2	57	71	-19,7	1 381	1 640	-15,8 unter 15 Jahren
49	60	-18,3	1 093	1 267	-13,7	54	66	-18,2	1 244	1 432	-13,1 innerorts
2	4	X	108	150	-28,0	3	5	X	137	208	-34,1 außerorts
8	9	X	175	148	18,2	10	11	-9,1	212	181	17,1 anderen Fahrzeugen
8	9	X	154	124	24,2	10	11	-9,1	181	147	23,1 innerorts
-	-	-	21	24	-12,5	-	-	-	31	34	-8,8 außerorts
201	166	21,1	2 091	2 180	-4,1	263	227	15,9	2 674	2 826	-5,4 Fußgänger
190	152	25,0	1 985	2 056	-3,5	245	205	19,5	2 510	2 633	-4,7 innerorts
11	14	-21,4	106	124	-14,5	18	22	-18,2	164	193	-15,0 außerorts
												und zwar
												Fußgänger mit Sport-
4	10	X	112	123	-8,9	6	11	X	137	145	-5,5 oder Spielgeräten
3	10	X	107	117	-8,5	5	11	X	130	138	-5,8 innerorts
1	-	X	5	6	X	1	-	X	7	7	- außerorts
23	38	-39,5	424	440	-3,6	33	45	-26,7	547	534	2,4 unter 15 Jahren
22	38	-42,1	409	427	-4,2	31	45	-31,1	525	517	1,5 innerorts
1	-	X	15	13	15,4	2	-	X	22	17	29,4 außerorts
57	34	67,6	461	468	-1,5	86	56	53,6	697	731	-4,7 65 Jahre und mehr
54	29	86,2	444	444	-	80	49	63,3	662	688	-3,8 innerorts
3	5	X	17	24	-29,2	6	7	X	35	43	-18,6 außerorts
9	7	X	97	70	38,6	9	9	-	114	82	39,0 Andere Personen
8	7	X	85	58	46,6	8	9	X	99	70	41,4 innerorts
1	-	X	12	12	-	1	-	X	15	12	25,0 außerorts
3 157	3 004	5,1	42 874	44 400	-3,4	3 656	3 613	1,2	52 447	54 521	-3,8 Insgesamt
1 827	1 807	1,1	25 927	27 678	-6,3	2 058	2 090	-1,5	30 477	32 583	-6,5 innerorts
1 330	1 197	11,1	16 947	16 722	1,3	1 598	1 523	4,9	21 970	21 938	0,1 außerorts
												darunter
150	168	-10,7	2 634	2 936	-10,3	174	194	-10,3	3 059	3 396	-9,9 unter 15 Jahren
105	130	-19,2	1 985	2 190	-9,4	121	145	-16,6	2 277	2 480	-8,2 innerorts
45	38	18,4	649	746	-13,0	53	49	8,2	782	916	-14,6 außerorts
342	348	-1,7	5 710	5 776	-1,1	476	485	-1,9	7 931	8 147	-2,7 65 Jahre und mehr
245	252	-2,8	4 038	4 191	-3,7	324	334	-3,0	5 410	5 624	-3,8 innerorts
97	96	1,0	1 672	1 585	5,5	152	151	0,7	2 521	2 523	-0,1 außerorts

6. An Straßenverkehrsunfällen beteiligte Fahrzeugführer und Fußgänger in Bayern

Art der Verkehrsbeteiligung Ortslage	Unfälle mit													
	Personen-	schwerw.	Personen-	schwerw.	Per-	schwerw.	Personen-	schwerw.	Personen-	schwerw.	Per-	schwerw.		
	scha-	Sach-	scha-	Sach-	sonen-	Sach-	scha-	Sach-	scha-	Sach-	sonen-	Sach-		
	den-	schaden ¹⁾	den-	schaden ¹⁾	schaden	schaden	den-	schaden ¹⁾	den-	schaden ¹⁾	schaden	schaden		
November 2021			November 2020			Zu- bzw. Abnahme (-)		Januar - November 2021			Januar - November 2020		Zu- bzw. Abnahme (-)	
Anzahl			Anzahl			%		Anzahl			Anzahl		%	
Fahrer von														
Kraftfahrzeugen mit Versicherungskennzeichen	86	4	100	2	-14,0	X	1 565	30	1 763	29	-11,2	3,4		
innerorts	66	4	82	2	-19,5	X	1 244	25	1 433	23	-13,2	8,7		
außerorts	20	-	18	-	11,1	-	321	5	330	6	-2,7	X		
davon														
Mofas, Kleinkraftfahrzeugen	82	2	94	1	-12,8	X	1 482	20	1 673	20	-11,4	-		
innerorts	64	2	78	1	-17,9	X	1 188	17	1 371	16	-13,3	6,3		
außerorts	18	-	16	-	12,5	-	294	3	302	4	-2,6	X		
S-Pedelecs	-	-	-	-	-	-	35	-	46	-	-23,9	-		
innerorts	-	-	-	-	-	-	24	-	35	-	-31,4	-		
außerorts	-	-	-	-	-	-	11	-	11	-	-	-		
drei- und leichten vierrädrigen Kfz	4	2	6	1	X	X	48	10	44	9	9,1	X		
innerorts	2	2	4	1	X	X	32	8	27	7	18,5	X		
außerorts	2	-	2	-	-	-	16	2	17	2	-5,9	-		
Elektrokleinstfahrzeugen	58	-	X	X	X	X	741	4	X	X	X	X		
innerorts	56	-	X	X	X	X	714	4	X	X	X	X		
außerorts	2	-	X	X	X	X	27	-	X	X	X	X		
Kraftfahrzeugen mit amtlichem Kennzeichen	139	2	173	5	-19,7	X	4 921	86	4 848	90	1,5	-4,4		
innerorts	89	1	101	3	-11,9	X	2 277	44	2 266	49	0,5	-10,2		
außerorts	50	1	72	2	-30,6	X	2 644	42	2 582	41	2,4	2,4		
davon														
zweirädrigen Kraftfahrzeugen	132	2	169	4	-21,9	X	4 837	80	4 756	85	1,7	-5,9		
innerorts	84	1	98	2	-14,3	X	2 231	40	2 214	45	0,8	-11,1		
außerorts	48	1	71	2	-32,4	X	2 606	40	2 542	40	2,5	-		
drei- und schweren vierrädrigen Kfz	7	-	4	1	X	X	84	6	92	5	-8,7	X		
innerorts	5	-	3	1	X	X	46	4	52	4	-11,5	-		
außerorts	2	-	1	-	X	-	38	2	40	1	-5,0	X		
Personenkraftwagen	3 559	1 105	3 387	892	5,1	23,9	41 317	10 420	42 815	9 808	-3,5	6,2		
innerorts	1 943	568	1 886	486	3,0	16,9	23 127	5 107	24 626	5 093	-6,1	0,3		
außerorts	1 616	537	1 501	406	7,7	32,3	18 190	5 313	18 189	4 715	0,0	12,7		
darunter														
18 bis u. 25 Jahre	671	261	636	168	5,5	55,4	7 390	2 088	7 415	1 889	-0,3	10,5		
innerorts	297	123	305	84	-2,6	46,4	3 613	906	3 656	944	-1,2	-4,0		
außerorts	374	138	331	84	13,0	64,3	3 777	1 182	3 759	945	0,5	25,1		
Wohnmobilen	5	1	2	2	X	X	100	29	93	22	7,5	31,8		
innerorts	2	-	-	-	X	-	34	10	39	4	-12,8	X		
außerorts	3	1	2	2	X	X	66	19	54	18	22,2	5,6		
Bussen	52	6	50	5	4,0	X	632	49	562	45	12,5	8,9		
innerorts	41	5	44	3	-6,8	X	539	36	492	32	9,6	12,5		
außerorts	11	1	6	2	X	X	93	13	70	13	32,9	-		
Güterkraftfahrzeugen	286	106	259	89	10,4	19,1	3 289	1 019	3 344	943	-1,6	8,1		
innerorts	100	36	91	27	9,9	33,3	1 111	272	1 240	278	-10,4	-2,2		
außerorts	186	70	168	62	10,7	12,9	2 178	747	2 104	665	3,5	12,3		
darunter														
Liefer- und Lastkraftwagen mit zul. Gesamtgewicht bis einschl. 3 500 kg ²⁾	101	30	73	15	38,4	X	1 023	264	1 142	285	-10,4	-7,4		
innerorts	45	14	37	6	21,6	X	466	105	570	129	-18,2	-18,6		
außerorts	56	16	36	9	55,6	X	557	159	572	156	-2,6	1,9		
Liefer- und Lastkraftwagen mit zul. Gesamtgewicht über 3 500 kg ²⁾	91	38	86	33	5,8	15,2	1 054	333	1 090	284	-3,3	17,3		
innerorts	37	15	32	13	15,6	15,4	386	104	449	90	-14,0	15,6		
außerorts	54	23	54	20	-	15,0	668	229	641	194	4,2	18,0		
Sattelzugmaschinen	89	35	87	39	2,3	-10,3	1 090	387	999	356	9,1	8,7		
innerorts	15	6	20	7	-25,0	X	210	51	184	53	14,1	-3,8		
außerorts	74	29	67	32	10,4	-9,4	880	336	815	303	8,0	10,9		
Landwirtschaftlichen Zugmaschinen	21	12	27	9	-22,2	X	431	70	438	80	-1,6	-12,5		
innerorts	10	5	14	4	-28,6	X	156	23	152	27	2,6	-14,8		
außerorts	11	7	13	5	-15,4	X	275	47	286	53	-3,8	-11,3		
übrigen Kraftfahrzeugen	20	4	44	5	-54,5	X	260	41	526	32	-50,6	28,1		
innerorts	8	4	30	3	X	X	164	28	431	17	-61,9	64,7		
außerorts	12	-	14	2	-14,3	X	96	13	95	15	1,1	-13,3		
Kraftfahrzeugen zusammen	4 226	1 240	4 042	1 009	4,6	22,9	53 256	11 748	54 389	11 049	-2,1	6,3		
innerorts	2 315	623	2 248	528	3,0	18,0	29 366	5 549	30 679	5 523	-4,3	0,5		
außerorts	1 911	617	1 794	481	6,5	28,3	23 890	6 199	23 710	5 526	0,8	12,2		
darunter flüchtig	166	85	166	72	-	18,1	2 165	818	2 104	721	2,9	13,5		
innerorts	112	41	114	37	-1,8	10,8	1 477	370	1 426	351	3,6	5,4		
außerorts	54	44	52	35	3,8	25,7	688	448	678	370	1,5	21,1		

¹⁾ Schwerwiegender Unfall mit Sachschaden (im engeren Sinne). - ²⁾ Ohne Lastkraftwagen mit Tankauflage.

Noch: 6. An Straßenverkehrsunfällen beteiligte Fahrzeugführer und Fußgänger in Bayern

Art der Verkehrsbeteiligung Ortslage	Unfälle mit											
	Personen- schaden	schwerw. Sach- schaden ¹⁾	Personen- schaden	schwerw. Sach- schaden ¹⁾	Per- sonen- schaden	schwerw. Sach- schaden	Personen- schaden	schwerw. Sach- schaden ¹⁾	Personen- schaden	schwerw. Sach- schaden ¹⁾	Per- sonen- schaden	schwerw. Sach- schaden
	November 2021		November 2020		Zu- bzw. Abnahme (-)		Januar - November 2021		Januar - November 2020		Zu- bzw. Abnahme (-)	
	Anzahl				%		Anzahl				%	
Fahrer von												
Fahrrädern	694	1	917	1	-24,3	-	16 619	18	18 996	17	-12,5	5,9
innerorts	653	1	799	1	-18,3	-	13 963	14	15 754	16	-11,4	-12,5
außerorts	41	-	118	-	-65,3	-	2 656	4	3 242	1	-18,1	X
und zwar												
Pedelecs	94	-	137	-	-31,4	-	3 202	1	3 017	-	6,1	X
innerorts	83	-	107	-	-22,4	-	2 398	-	2 187	-	9,6	-
außerorts	11	-	30	-	-63,3	-	804	1	830	-	-3,1	X
unter 15 Jahren	59	-	75	-	-21,3	-	1 486	-	1 782	1	-16,6	X
innerorts	56	-	68	-	-17,6	-	1 342	-	1 546	1	-13,2	X
außerorts	3	-	7	-	X	-	144	-	236	-	-39,0	-
anderen Fahrzeugen	33	15	29	19	13,8	-21,1	495	167	463	163	6,9	2,5
innerorts	28	8	21	9	33,3	X	369	86	334	99	10,5	-13,1
außerorts	5	7	8	10	X	X	126	81	129	64	-2,3	26,6
Fußgänger	285	1	255	-	11,8	X	3 077	10	3 242	4	-5,1	X
innerorts	266	1	229	-	16,2	X	2 868	8	2 997	3	-4,3	X
außerorts	19	-	26	-	-26,9	-	209	2	245	1	-14,7	X
und zwar												
Fußgänger mit Sport- oder Spielgeräten	6	-	11	-	X	-	160	1	178	-	-10,1	X
innerorts	5	-	11	-	X	-	151	-	169	-	-10,7	-
außerorts	1	-	-	-	X	-	9	1	9	-	-	X
unter 15 Jahren	34	-	49	-	-30,6	-	610	-	592	1	3,0	X
innerorts	32	-	49	-	-34,7	-	583	-	571	-	2,1	-
außerorts	2	-	-	-	X	-	27	-	21	1	28,6	X
65 Jahre und mehr	90	-	59	-	52,5	-	724	-	762	-	-5,0	-
innerorts	84	-	50	-	68,0	-	684	-	714	-	-4,2	-
außerorts	6	-	9	-	X	-	40	-	48	-	-16,7	-
Andere Personen	19	-	18	-	5,6	-	261	7	327	16	-20,2	X
innerorts	16	-	15	-	6,7	-	220	2	247	8	-10,9	X
außerorts	3	-	3	-	-	-	41	5	80	8	-48,8	X
Insgesamt	5 257	1 257	5 261	1 029	-0,1	22,2	73 708	11 950	77 417	11 249	-4,8	6,2
innerorts	3 278	633	3 312	538	-1,0	17,7	46 786	5 659	50 011	5 649	-6,4	0,2
außerorts	1 979	624	1 949	491	1,5	27,1	26 922	6 291	27 406	5 600	-1,8	12,3
darunter:												
unter 15 Jahren	94	-	127	2	-26,0	X	2 190	2	2 438	5	-10,2	X
innerorts	89	-	120	2	-25,8	X	2 016	2	2 176	4	-7,4	X
außerorts	5	-	7	-	X	-	174	-	262	1	-33,6	X
65 Jahre und mehr	726	141	724	121	0,3	16,5	11 100	1 352	11 489	1 354	-3,4	-0,1
innerorts	526	81	513	76	2,5	6,6	7 840	776	8 227	805	-4,7	-3,6
außerorts	200	60	211	45	-5,2	33,3	3 260	576	3 262	549	-0,1	4,9

¹⁾ Schwerwiegender Unfall mit Sachschaden (im engeren Sinne).

7. Straßenverkehrsunfälle und Verunglückte in Bayern im November 2021 nach Tagen

Tagesdatum Ortslage	Unfälle mit Personen- schaden	davon mit			Verunglückte			Unfälle mit schwer- wiegendem Sachschaden ¹⁾	Unfälle mit Personen- und schwer- wiegendem Sachschaden ¹⁾
		Getöteten	Schwer- verletzten	Leicht- verletzten	Getötete	Schwer- verletzte	Leicht- verletzte		
Innerorts									
1. Montag	36	-	1	35	-	1	48	11	47
2. Dienstag	98	-	7	91	-	7	113	18	116
3. Mittwoch	72	-	14	58	-	14	65	5	77
4. Donnerstag	64	1	2	61	1	2	67	12	76
5. Freitag	65	1	14	50	1	14	62	6	71
6. Samstag	48	-	6	42	-	6	58	10	58
7. Sonntag	30	-	5	25	-	5	34	4	34
8. Montag	87	-	9	78	-	9	88	13	100
9. Dienstag	86	-	12	74	-	12	91	9	95
10. Mittwoch	51	1	5	45	1	6	54	7	58
11. Donnerstag	67	-	7	60	-	7	71	5	72
12. Freitag	75	-	10	65	-	12	83	17	92
13. Samstag	69	-	8	61	-	8	84	18	87
14. Sonntag	26	-	5	21	-	5	24	10	36
15. Montag	52	1	11	40	1	12	48	7	59
16. Dienstag	72	-	5	67	-	5	74	9	81
17. Mittwoch	58	1	10	47	1	11	50	13	71
18. Donnerstag	54	-	6	48	-	6	60	5	59
19. Freitag	74	-	10	64	-	10	70	10	84
20. Samstag	31	-	2	29	-	2	35	7	38
21. Sonntag	33	-	6	27	-	7	36	4	37
22. Montag	70	-	8	62	-	8	73	15	85
23. Dienstag	78	-	13	65	-	13	76	11	89
24. Mittwoch	43	-	4	39	-	4	48	16	59
25. Donnerstag	53	-	9	44	-	9	47	5	58
26. Freitag	55	-	7	48	-	7	60	11	66
27. Samstag	42	-	4	38	-	4	48	17	59
28. Sonntag	25	1	3	21	1	3	30	13	38
29. Montag	66	-	10	56	-	10	64	20	86
30. Dienstag	63	1	5	57	1	5	66	28	91
Zusammen	1 743	7	218	1 518	7	224	1 827	336	2 079
Außerorts, einschließlich Autobahn									
1. Montag	29	-	7	22	-	10	35	11	40
2. Dienstag	56	1	12	43	1	18	71	13	69
3. Mittwoch	36	2	7	27	2	8	38	7	43
4. Donnerstag	37	-	6	31	-	8	44	16	53
5. Freitag	31	1	6	24	1	6	47	3	34
6. Samstag	30	-	6	24	-	7	38	9	39
7. Sonntag	24	1	4	19	1	6	31	7	31
8. Montag	36	-	6	30	-	6	40	7	43
9. Dienstag	43	2	5	36	2	5	54	9	52
10. Mittwoch	28	1	4	23	2	6	34	4	32
11. Donnerstag	47	1	5	41	1	6	56	9	56
12. Freitag	32	1	6	25	1	6	40	14	46
13. Samstag	22	-	6	16	-	9	23	12	34
14. Sonntag	27	1	5	21	2	6	31	12	39
15. Montag	32	2	5	25	2	6	36	6	38
16. Dienstag	39	2	5	32	2	5	50	7	46
17. Mittwoch	36	-	5	31	-	8	44	9	45
18. Donnerstag	32	1	7	24	1	8	50	10	42
19. Freitag	48	3	8	37	3	10	47	16	64
20. Samstag	28	-	5	23	-	5	38	7	35
21. Sonntag	22	1	5	16	1	7	30	9	31
22. Montag	36	3	6	27	3	10	40	4	40
23. Dienstag	36	1	7	28	1	9	44	6	42
24. Mittwoch	43	-	10	33	-	13	56	13	56
25. Donnerstag	22	-	6	16	-	9	28	6	28
26. Freitag	27	-	5	22	-	6	31	19	46
27. Samstag	32	-	5	27	-	6	44	12	44
28. Sonntag	19	-	4	15	-	5	23	25	44
29. Montag	56	1	6	49	1	7	64	32	88
30. Dienstag	103	3	12	88	3	17	123	96	199
Zusammen	1 089	28	186	875	30	238	1 330	410	1 499

¹⁾ Schwerwiegender Unfall mit Sachschaden (im engeren Sinne).

Noch: 7. Straßenverkehrsunfälle und Verunglückte in Bayern im November 2021 nach Tagen

Tagesdatum Ortslage	Unfälle mit Personen- schaden	davon mit			Verunglückte			Unfälle mit schwer- wiegendem Sachschaden ¹⁾	Unfälle mit Personen- und schwer- wiegendem Sachschaden ¹⁾
		Getöteten	Schwer- verletzten	Leicht- verletzten	Getötete	Schwer- verletzte	Leicht- verletzte		
Innerorts und außerorts zusammen									
1. Montag	65	-	8	57	-	11	83	22	87
2. Dienstag	154	1	19	134	1	25	184	31	185
3. Mittwoch	108	2	21	85	2	22	103	12	120
4. Donnerstag	101	1	8	92	1	10	111	28	129
5. Freitag	96	2	20	74	2	20	109	9	105
6. Samstag	78	-	12	66	-	13	96	19	97
7. Sonntag	54	1	9	44	1	11	65	11	65
8. Montag	123	-	15	108	-	15	128	20	143
9. Dienstag	129	2	17	110	2	17	145	18	147
10. Mittwoch	79	2	9	68	3	12	88	11	90
11. Donnerstag	114	1	12	101	1	13	127	14	128
12. Freitag	107	1	16	90	1	18	123	31	138
13. Samstag	91	-	14	77	-	17	107	30	121
14. Sonntag	53	1	10	42	2	11	55	22	75
15. Montag	84	3	16	65	3	18	84	13	97
16. Dienstag	111	2	10	99	2	10	124	16	127
17. Mittwoch	94	1	15	78	1	19	94	22	116
18. Donnerstag	86	1	13	72	1	14	110	15	101
19. Freitag	122	3	18	101	3	20	117	26	148
20. Samstag	59	-	7	52	-	7	73	14	73
21. Sonntag	55	1	11	43	1	14	66	13	68
22. Montag	106	3	14	89	3	18	113	19	125
23. Dienstag	114	1	20	93	1	22	120	17	131
24. Mittwoch	86	-	14	72	-	17	104	29	115
25. Donnerstag	75	-	15	60	-	18	75	11	86
26. Freitag	82	-	12	70	-	13	91	30	112
27. Samstag	74	-	9	65	-	10	92	29	103
28. Sonntag	44	1	7	36	1	8	53	38	82
29. Montag	122	1	16	105	1	17	128	52	174
30. Dienstag	166	4	17	145	4	22	189	124	290
Insgesamt	2 832	35	404	2 393	37	462	3 157	746	3 578
darunter auf Autobahnen									
1. Montag	5	-	2	3	-	2	4	4	9
2. Dienstag	11	-	2	9	-	4	18	5	16
3. Mittwoch	6	-	1	5	-	1	7	4	10
4. Donnerstag	9	-	2	7	-	2	10	6	15
5. Freitag	11	-	1	10	-	1	19	1	12
6. Samstag	5	-	2	3	-	2	4	2	7
7. Sonntag	6	1	1	4	1	1	8	2	8
8. Montag	7	-	2	5	-	2	7	2	9
9. Dienstag	6	-	-	6	-	-	9	3	9
10. Mittwoch	5	-	-	5	-	-	5	1	6
11. Donnerstag	7	-	-	7	-	-	8	2	9
12. Freitag	5	-	-	5	-	-	5	4	9
13. Samstag	6	-	1	5	-	2	7	4	10
14. Sonntag	7	-	2	5	-	2	6	1	8
15. Montag	4	-	1	3	-	1	4	-	4
16. Dienstag	6	-	2	4	-	2	8	1	7
17. Mittwoch	6	-	1	5	-	1	7	3	9
18. Donnerstag	5	-	1	4	-	2	12	5	10
19. Freitag	11	-	2	9	-	2	11	3	14
20. Samstag	5	-	-	5	-	-	10	2	7
21. Sonntag	4	-	-	4	-	-	8	1	5
22. Montag	4	-	-	4	-	-	4	2	6
23. Dienstag	8	-	2	6	-	3	10	1	9
24. Mittwoch	10	-	2	8	-	3	11	5	15
25. Donnerstag	6	-	-	6	-	-	9	1	7
26. Freitag	7	-	1	6	-	1	7	6	13
27. Samstag	11	-	1	10	-	1	22	3	14
28. Sonntag	5	-	-	5	-	-	8	15	20
29. Montag	11	-	-	11	-	-	12	8	19
30. Dienstag	8	-	1	7	-	1	10	17	25
Zusammen	207	1	30	176	1	36	270	114	321

¹⁾ Schwerwiegender Unfall mit Sachschaden (im engeren Sinne).

8. Getötete und Verletzte im Straßenverkehr in

Im Alter von ... bis unter ... Jahren Geschlecht	Getötete						Schwerverletzte					
	November		Zu- bzw. Abnah- me (-)	Januar - November		Zu- bzw. Abnah- me (-)	November		Zu- bzw. Abnah- me (-)	Januar - November		Zu- bzw. Abnah- me (-)
	2021	2020		2021	2020		2021	2020		2021	2020	
	Anzahl		%	Anzahl		%	Anzahl		%	Anzahl		%
unter 15	1	-	X	7	11	X	23	26	-11,5	418	449	-6,9
männlich	1	-	X	5	4	X	11	14	-21,4	267	303	-11,9
weiblich	-	-	-	2	7	X	12	12	-	151	146	3,4
15 - 18	-	2	X	11	11	-	22	32	-31,3	479	493	-2,8
männlich	-	1	X	8	9	X	17	25	-32,0	364	339	7,4
weiblich	-	1	X	3	2	X	5	7	X	115	154	-25,3
18 - 21	1	3	X	19	32	-40,6	36	40	-10,0	577	564	2,3
männlich	-	3	X	16	28	-42,9	24	25	-4,0	386	378	2,1
weiblich	1	-	X	3	4	X	12	15	-20,0	191	186	2,7
21 - 25	1	3	X	21	36	-41,7	23	43	-46,5	579	616	-6,0
männlich	1	1	-	18	31	-41,9	11	22	-50,0	383	393	-2,5
weiblich	-	2	X	3	5	X	12	21	-42,9	196	223	-12,1
25 - 30	2	1	X	26	23	13,0	36	28	28,6	586	608	-3,6
männlich	1	1	-	21	20	5,0	26	21	23,8	386	397	-2,8
weiblich	1	-	X	5	3	X	10	7	X	200	211	-5,2
30 - 35	1	3	X	20	27	-25,9	28	42	-33,3	516	566	-8,8
männlich	1	3	X	19	23	-17,4	18	27	-33,3	354	372	-4,8
weiblich	-	-	-	1	4	X	10	15	-33,3	162	194	-16,5
35 - 40	2	1	X	17	18	-5,6	27	31	-12,9	444	511	-13,1
männlich	1	1	-	15	16	-6,3	14	16	-12,5	303	335	-9,6
weiblich	1	-	X	2	2	-	13	15	-13,3	141	176	-19,9
40 - 45	1	1	-	20	18	11,1	26	24	8,3	473	480	-1,5
männlich	1	1	-	17	17	-	15	14	7,1	309	315	-1,9
weiblich	-	-	-	3	1	X	11	10	10,0	164	165	-0,6
45 - 50	1	2	X	20	28	-28,6	22	38	-42,1	492	576	-14,6
männlich	1	1	-	19	21	-9,5	11	25	-56,0	315	371	-15,1
weiblich	-	1	X	1	7	X	11	13	-15,4	177	205	-13,7
50 - 55	4	4	-	39	31	25,8	33	44	-25,0	806	848	-5,0
männlich	3	3	-	30	25	20,0	21	32	-34,4	504	522	-3,4
weiblich	1	1	-	9	6	X	12	12	-	302	326	-7,4
55 - 60	3	4	X	47	49	-4,1	33	62	-46,8	922	964	-4,4
männlich	3	2	X	40	41	-2,4	24	41	-41,5	572	620	-7,7
weiblich	-	2	X	7	8	X	9	21	X	350	344	1,7
60 - 65	-	2	X	23	31	-25,8	39	36	8,3	790	760	3,9
männlich	-	2	X	15	27	-44,4	24	19	26,3	485	477	1,7
weiblich	-	-	-	8	4	X	15	17	-11,8	305	283	7,8
65 - 70	4	1	X	15	28	-46,4	32	28	14,3	540	636	-15,1
männlich	3	1	X	13	19	-31,6	19	13	46,2	303	353	-14,2
weiblich	1	-	X	2	9	X	13	15	-13,3	237	283	-16,3
70 - 75	4	1	X	29	23	26,1	20	32	-37,5	488	499	-2,2
männlich	4	-	X	25	16	56,3	14	14	-	264	281	-6,0
weiblich	-	1	X	4	7	X	6	18	X	224	218	2,8
75 und mehr	12	4	X	104	81	28,4	62	71	-12,7	1 045	1 104	-5,3
männlich	11	1	X	75	54	38,9	32	37	-13,5	574	594	-3,4
weiblich	1	3	X	29	27	7,4	30	34	-11,8	471	510	-7,6
Zusammen	37	32	15,6	418	447	-6,5	462	577	-19,9	9 155	9 674	-5,4
männlich	31	21	47,6	336	351	-4,3	281	345	-18,6	5 769	6 050	-4,6
weiblich	6	11	X	82	96	-14,6	181	232	-22,0	3 386	3 624	-6,6
Ohne Angabe	-	-	-	-	-	-	-	-	-	-	-	-
Insgesamt	37	32	15,6	418	447	-6,5	462	577	-19,9	9 155	9 674	-5,4

Bayern nach Altersgruppen und Geschlecht

Leichtverletzte						Verunglückte insgesamt						Im Alter von ... bis unter ... Jahren ----- Geschlecht
November		Zu- bzw. Abnah- me (-)	Januar - November		Zu- bzw. Abnah- me (-)	November		Zu- bzw. Abnah- me (-)	Januar - November		Zu- bzw. Abnah- me (-)	
2021	2020		2021	2020		2021	2020		2021	2020		
Anzahl	%	Anzahl	%	Anzahl	%	Anzahl	%	Anzahl	%			
150	168	-10,7	2 634	2 936	-10,3	174	194	-10,3	3 059	3 396	-9,9 unter 15
78	99	-21,2	1 584	1 770	-10,5	90	113	-20,4	1 856	2 077	-10,6 männlich
72	69	4,3	1 050	1 166	-9,9	84	81	3,7	1 203	1 319	-8,8 weiblich
160	151	6,0	2 264	2 301	-1,6	182	185	-1,6	2 754	2 805	-1,8 15 - 18
106	95	11,6	1 448	1 456	-0,5	123	121	1,7	1 820	1 804	0,9 männlich
54	56	-3,6	816	845	-3,4	59	64	-7,8	934	1 001	-6,7 weiblich
274	242	13,2	3 403	3 373	0,9	311	285	9,1	3 999	3 969	0,8 18 - 21
138	127	8,7	1 904	1 892	0,6	162	155	4,5	2 306	2 298	0,3 männlich
136	115	18,3	1 499	1 481	1,2	149	130	14,6	1 693	1 671	1,3 weiblich
329	294	11,9	3 847	3 686	4,4	353	340	3,8	4 447	4 338	2,5 21 - 25
173	164	5,5	2 171	2 073	4,7	185	187	-1,1	2 572	2 497	3,0 männlich
156	130	20,0	1 676	1 613	3,9	168	153	9,8	1 875	1 841	1,8 weiblich
324	287	12,9	4 068	4 076	-0,2	362	316	14,6	4 680	4 707	-0,6 25 - 30
190	148	28,4	2 370	2 225	6,5	217	170	27,6	2 777	2 642	5,1 männlich
134	139	-3,6	1 698	1 851	-8,3	145	146	-0,7	1 903	2 065	-7,8 weiblich
316	246	28,5	3 533	3 597	-1,8	345	291	18,6	4 069	4 190	-2,9 30 - 35
169	135	25,2	2 029	2 040	-0,5	188	165	13,9	2 402	2 435	-1,4 männlich
147	111	32,4	1 504	1 557	-3,4	157	126	24,6	1 667	1 755	-5,0 weiblich
240	212	13,2	2 876	3 064	-6,1	269	244	10,2	3 337	3 593	-7,1 35 - 40
125	121	3,3	1 622	1 770	-8,4	140	138	1,4	1 940	2 121	-8,5 männlich
115	91	26,4	1 254	1 294	-3,1	129	106	21,7	1 397	1 472	-5,1 weiblich
201	208	-3,4	2 739	2 727	0,4	228	233	-2,1	3 232	3 225	0,2 40 - 45
111	113	-1,8	1 559	1 579	-1,3	127	128	-0,8	1 885	1 911	-1,4 männlich
90	95	-5,3	1 180	1 148	2,8	101	105	-3,8	1 347	1 314	2,5 weiblich
189	205	-7,8	2 583	2 975	-13,2	212	245	-13,5	3 095	3 579	-13,5 45 - 50
103	101	2,0	1 410	1 611	-12,5	115	127	-9,4	1 744	2 003	-12,9 männlich
86	104	-17,3	1 173	1 364	-14,0	97	118	-17,8	1 351	1 576	-14,3 weiblich
230	246	-6,5	3 335	3 639	-8,4	267	294	-9,2	4 180	4 518	-7,5 50 - 55
116	136	-14,7	1 825	1 972	-7,5	140	171	-18,1	2 359	2 519	-6,4 männlich
114	110	3,6	1 510	1 667	-9,4	127	123	3,3	1 821	1 999	-8,9 weiblich
250	232	7,8	3 378	3 518	-4,0	286	298	-4,0	4 347	4 531	-4,1 55 - 60
129	127	1,6	1 839	1 944	-5,4	156	170	-8,2	2 451	2 605	-5,9 männlich
121	105	15,2	1 539	1 574	-2,2	130	128	1,6	1 896	1 926	-1,6 weiblich
152	163	-6,7	2 451	2 688	-8,8	191	201	-5,0	3 264	3 479	-6,2 60 - 65
86	96	-10,4	1 387	1 516	-8,5	110	117	-6,0	1 887	2 020	-6,6 männlich
66	67	-1,5	1 064	1 172	-9,2	81	84	-3,6	1 377	1 459	-5,6 weiblich
103	107	-3,7	1 687	1 691	-0,2	139	136	2,2	2 242	2 355	-4,8 65 - 70
54	59	-8,5	959	930	3,1	76	73	4,1	1 275	1 302	-2,1 männlich
49	48	2,1	728	761	-4,3	63	63	-	967	1 053	-8,2 weiblich
73	75	-2,7	1 400	1 367	2,4	97	108	-10,2	1 917	1 889	1,5 70 - 75
44	43	2,3	799	749	6,7	62	57	8,8	1 088	1 046	4,0 männlich
29	32	-9,4	601	618	-2,8	35	51	-31,4	829	843	-1,7 weiblich
166	166	-	2 623	2 718	-3,5	240	241	-0,4	3 772	3 903	-3,4 75 und mehr
82	94	-12,8	1 451	1 520	-4,5	125	132	-5,3	2 100	2 168	-3,1 männlich
84	72	16,7	1 172	1 198	-2,2	115	109	5,5	1 672	1 735	-3,6 weiblich
3 157	3 002	5,2	42 821	44 356	-3,5	3 656	3 611	1,2	52 394	54 477	-3,8 Zusammen
1 704	1 658	2,8	24 357	25 047	-2,8	2 016	2 024	-0,4	30 462	31 448	-3,1 männlich
1 453	1 344	8,1	18 464	19 309	-4,4	1 640	1 587	3,3	21 932	23 029	-4,8 weiblich
-	2	X	53	44	20,5	-	2	X	53	44	20,5 Ohne Angabe
3 157	3 004	5,1	42 874	44 400	-3,4	3 656	3 613	1,2	52 447	54 521	-3,8	Insgesamt

9. Straßenverkehrsunfälle und Verunglückte in Bayern nach Unfalltypen

Unfalltyp Ortslage	2021				2020				Zu- bzw. Abnahme (-)			
	Unfälle mit Personen- schaden	Verunglückte			Unfälle mit Personen- schaden	Verunglückte			Unfälle mit Personen- schaden	Getötete	Schwer- verletzte	Leicht- verletzte
		Getötete	Schwer- verletzte	Leicht- verletzte		Getötete	Schwer- verletzte	Leicht- verletzte				
	Anzahl								%			

November

Fahrunfall	636	11	124	632	589	8	148	515	8,0	X	-16,2	22,7
innerorts	286	2	50	274	293	1	63	258	-2,4	X	-20,6	6,2
außerorts	350	9	74	358	296	7	85	257	18,2	X	-12,9	39,3
Abbiege-Unfall	328	-	49	395	350	-	63	406	-6,3	-	-22,2	-2,7
innerorts	245	-	26	275	248	-	29	268	-1,2	-	-10,3	2,6
außerorts	83	-	23	120	102	-	34	138	-18,6	-	-32,4	-13,0
Einbiegen/Kreuzenunfall	614	7	93	720	584	1	115	683	5,1	X	-19,1	5,4
innerorts	451	1	41	494	409	1	55	454	10,3	-	-25,5	8,8
außerorts	163	6	52	226	175	-	60	229	-6,9	X	-13,3	-1,3
Überschreitenunfall	108	1	33	86	92	4	24	73	17,4	X	37,5	17,8
innerorts	103	1	31	83	88	3	23	69	17,0	X	34,8	20,3
außerorts	5	-	2	3	4	1	1	4	X	X	X	X
Unfall durch ruhenden Verkehr	39	-	6	37	60	-	3	60	-35,0	-	X	-38,3
innerorts	38	-	5	37	57	-	3	57	-33,3	-	X	-35,1
außerorts	1	-	1	-	3	-	-	3	X	-	X	X
Unfall im Längsverkehr	688	13	95	891	703	16	119	887	-2,1	-18,8	-20,2	0,5
innerorts	321	1	28	397	349	2	33	430	-8,0	X	-15,2	-7,7
außerorts	367	12	67	494	354	14	86	457	3,7	-14,3	-22,1	8,1
Sonstiger Unfall	419	5	62	396	448	3	105	380	-6,5	X	-41,0	4,2
innerorts	299	2	43	267	322	2	68	271	-7,1	-	-36,8	-1,5
außerorts	120	3	19	129	126	1	37	109	-4,8	X	-48,6	18,3
Insgesamt	2 832	37	462	3 157	2 826	32	577	3 004	0,2	15,6	-19,9	5,1
innerorts	1 743	7	224	1 827	1 766	9	274	1 807	-1,3	X	-18,2	1,1
außerorts	1 089	30	238	1 330	1 060	23	303	1 197	2,7	30,4	-21,5	11,1

Januar - November

Fahrunfall	11 343	139	3 232	9 686	11 534	147	3 408	9 458	-1,7	-5,4	-5,2	2,4
innerorts	5 873	25	1 370	4 911	6 218	24	1 513	5 078	-5,5	4,2	-9,5	-3,3
außerorts	5 470	114	1 862	4 775	5 316	123	1 895	4 380	2,9	-7,3	-1,7	9,0
Abbiege-Unfall	4 084	27	799	4 617	4 540	34	894	5 091	-10,0	-20,6	-10,6	-9,3
innerorts	2 959	11	411	3 099	3 325	15	455	3 523	-11,0	-26,7	-9,7	-12,0
außerorts	1 125	16	388	1 518	1 215	19	439	1 568	-7,4	-15,8	-11,6	-3,2
Einbiegen/Kreuzenunfall	8 160	52	1 530	9 110	8 453	63	1 576	9 341	-3,5	-17,5	-2,9	-2,5
innerorts	5 949	14	830	6 304	6 223	12	854	6 664	-4,4	16,7	-2,8	-5,4
außerorts	2 211	38	700	2 806	2 230	51	722	2 677	-0,9	-25,5	-3,0	4,8
Überschreitenunfall	1 171	21	306	988	1 229	31	336	1 028	-4,7	-32,3	-8,9	-3,9
innerorts	1 115	18	281	947	1 163	25	311	978	-4,1	-28,0	-9,6	-3,2
außerorts	56	3	25	41	66	6	25	50	-15,2	X	-	-18,0
Unfall durch ruhenden Verkehr	706	1	92	674	764	-	99	751	-7,6	X	-7,1	-10,3
innerorts	666	1	78	638	722	-	83	702	-7,8	X	-6,0	-9,1
außerorts	40	-	14	36	42	-	16	49	-4,8	-	-12,5	-26,5
Unfall im Längsverkehr	9 365	119	1 721	11 803	9 932	115	1 788	12 569	-5,7	3,5	-3,7	-6,1
innerorts	4 706	9	513	5 589	5 117	16	539	6 136	-8,0	X	-4,8	-8,9
außerorts	4 659	110	1 208	6 214	4 815	99	1 249	6 433	-3,2	11,1	-3,3	-3,4
Sonstiger Unfall	6 873	59	1 475	5 996	7 157	57	1 573	6 162	-4,0	3,5	-6,2	-2,7
innerorts	5 088	24	965	4 439	5 299	21	1 037	4 597	-4,0	14,3	-6,9	-3,4
außerorts	1 785	35	510	1 557	1 858	36	536	1 565	-3,9	-2,8	-4,9	-0,5
Insgesamt	41 702	418	9 155	42 874	43 609	447	9 674	44 400	-4,4	-6,5	-5,4	-3,4
innerorts	26 356	102	4 448	25 927	28 067	113	4 792	27 678	-6,1	-9,7	-7,2	-6,3
außerorts	15 346	316	4 707	16 947	15 542	334	4 882	16 722	-1,3	-5,4	-3,6	1,3

Aktuelle
Veröffentlichungen
unter
q.bayern.de/produkte



Statistisches Jahrbuch für Bayern 2021

Das Statistische Jahrbuch für Bayern ist das Standardwerk der amtlichen Statistik in Bayern seit 1894. Umfassend und informativ bietet es jährlich die aktuellsten Statistikdaten über Land, Leben, Leute, Politik, Wissenschaft und Wirtschaft in Bayern an.

Auf über 700 Seiten enthält es die wichtigsten Ergebnisse aller amtlichen Statistiken – in Form von Tabellen, Graphiken oder Karten – zum Teil mit langjährigen Vergleichsdaten und Zeitreihen. Ebenso werden ausgewählte wichtige Strukturdaten für Regierungsbezirke, kreisfreie Städte und Landkreise sowie Regionen Bayerns, aber auch für alle Bundesländer und die EU-Mitgliedstaaten dargestellt. Daten aus Statistiken anderer Dienststellen und Organisationen vervollständigen das Angebot.



Preise

Buch 39,00 € | DVD (PDF) 12,00 € | Buch+DVD 46,00 € | Datei (PDF) 12,00 €



Bayern Daten 2021

Die Bayern Daten sind ein kleiner Auszug aus dem Statistischen Jahrbuch. In deutscher und englischer Sprache sind auf jeweils ca. 30 Seiten die wichtigsten bayerischen Strukturdaten aus Wirtschaft, Gesellschaft und Politik in Tabellen und Grafiken dargestellt.

Preise

Heft und Datei kostenlos

Bayerisches Landesamt für Statistik – Vertrieb, Nürnberger Straße 95, 90762 Fürth
Telefon 0911 98208-6311 | Telefax 0911 98208-6638 | vertrieb@statistik.bayern.de